

Global D Arsenal thérapeutique

twinkon® 4

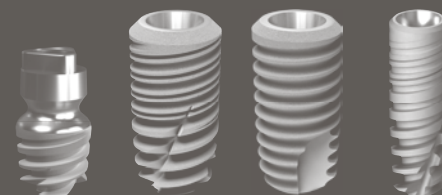
In-Kone® UNIVERSAL

In-Kone® PRIMO

Implant 3.0

Implants à épaulement infra-crestal

La chirurgie



Global D

Partenaire de vos chirurgies



Partenaire de vos chirurgies

Global D est une société française, spécialisée dans la conception, la fabrication et la mise à disposition de **dispositifs médicaux de qualité** destinés à la chirurgie maxillo-faciale, pré-implantaire, orthodontique et à l'implantologie dentaire.

Passionnés par notre activité, nous favorisons les **relations de proximité** avec nos clients. Au-delà des produits que nous développons en étroite concertation avec des chirurgiens expérimentés, nous accompagnons l'ensemble de nos utilisateurs dans le perfectionnement de leur exercice. C'est dans cet esprit que nous offrons à nos clients la possibilité d'un **partage de connaissances** par la mise en place d'un important réseau de confrères, d'un large éventail d'événements, de rencontres et de formations.

Nous mettons également tout en œuvre pour nous assurer du **professionnalisme** et de la **compétence de nos équipes**, en charge du conseil et de la prestation de service auprès des chirurgiens utilisateurs de nos produits.

Fort de la remarquable synergie entre nos domaines d'activité, nous revendiquons une importante valeur ajoutée en termes d'expertise et de **potentiel d'innovation** en matière de chirurgie osseuse dédiée à l'harmonie du visage et l'esthétique du sourire.



Arsenal thérapeutique Global D Implants à épaulement infra-crestal

La chirurgie

Synoptique de l'arsenal thérapeutique p.4

Les implants

In-Kone® UNIVERSAL	p.6
In-Kone® PRIMO	p.8
Implant 3.0	p.10
twinkon® 4	p.12

Les vis de cicatrisation

Système In-Kone®	p.14
Système Implant 3.0	p.16
Système twinkon® 4	p.17

Informations techniques

Le TA6V ELI, matériau de choix pour l'implantologie	p.18
La connexion prothétique au cœur du dispositif implantable	p.20

Les trousse de chirurgie

Trousse de chirurgie ULTIMATE (extensible Implant 3.0)	p.22
Trousse de chirurgie spécifique Implant 3.0	p.30
Trousse de chirurgie spécifique twinkon® 4	p.34

Le pré-implantaire

Vis de greffons	p.40
Produits Biobank	p.41

Les produits présentés sont des Dispositifs Médicaux de classe I, IIa et IIb et à ce titre sont porteurs du marquage CE conformément à la Directive 93/42/CEE. Ces dispositifs ne sont pas soumis au régime de remboursement de la Sécurité Sociale.

Il est possible que les dispositifs médicaux présentés ne soient pas disponibles à la vente dans tous les pays. Pour tout complément d'information veuillez contacter le service commercial de Global D.

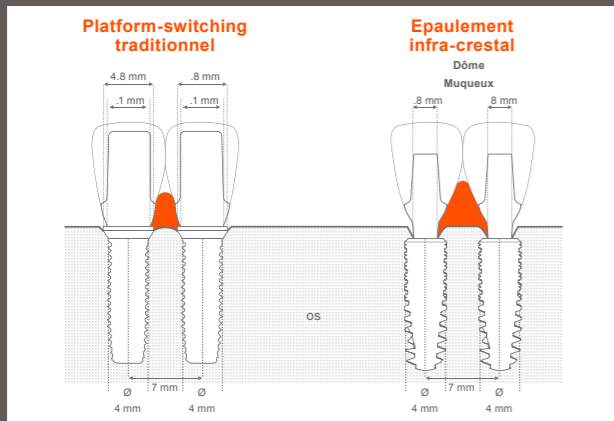
Merci de consulter la notice d'instructions avant toute utilisation. En cas de doute, veuillez-vous rapprocher du service commercial de Global D.

Les notices d'instructions peuvent dans certains cas être dématérialisées. Si tel est le cas un QR code et un lien URL sont présents sur l'étiquette du dispositif. Les notices sont néanmoins disponibles sur simple demande et sans frais supplémentaire sous un délai de 7 jours. La demande doit être effectuée à l'adresse suivante : quality@globald.com.

Note: dans le présent document la dénomination In-Kone® UNIVERSAL correspond à la référence In-Kone® UNIVERSAL SA2.

Synoptique de l'arsenal thérapeutique Global D

Implants à épaulement infra-crestal



La gamme d'implants à épaulement infra-crestal a été conçue pour favoriser une réponse pérenne sur le plan de la préservation des tissus péri-implantaires dans la majorité des situations cliniques.

Comparativement à une implantologie conventionnelle, la trophicité péri-implantaire est optimisée : la table osseuse est plus large, le volume périphérique de tissus conjonctifs plus épais et la gestion du profil d'émergence plus harmonieuse.

Tableau indicatif de performance des implants

	Os de forte densité	Os de faible densité	Chirurgie en 1 temps	Mise en charge immédiate	Implantation immédiate	Implantation sous-sinusienne	Rétro-mandibule atrophie	Espace inter-dentaire incisif réduit
In-Kone® UNIVERSAL	++	+++	+++	+++	+++	++	+	+
In-Kone® PRIMO	+++	++	++	++	++	+++	+	+
Implant 3.0	+++	+++	++	++	+++	-	-	+++
twinkov® 4	+++	++	++	+	-	-	+++	-

- +++ Très performant
- ++ Performant
- + Selon situation
- Contre-indiqué

Implants et trousse de chirurgie

	ULTIMATE	IMPLANT 3.0	twinkov® 4
In-Kone® UNIVERSAL	■		
In-Kone® PRIMO	■		
IMPLANT 3.0	Possible en rajoutant l'instrumentation Implant 3.0	■	
twinkov® 4			■

In-Kone® UNIVERSAL

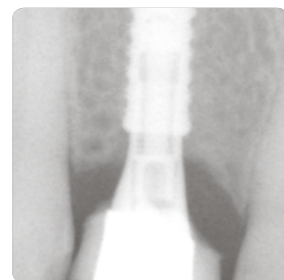
Présentation

L'**In-Kone® UNIVERSAL** est un implant 2-pièces muni d'un épaulement rugueux sous-cortical qui favorise le sertissage osseux du col lors de l'ostéo-intégration. Associée aux profils étroits et concaves des composants prothétiques, la table osseuse obtenue permet la stabilisation d'un joint muco-conjonctif protecteur épais.

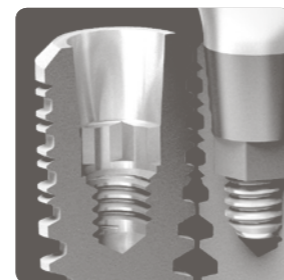
L'**herméticité anti-bactérienne et l'immobilité prothétique** de la connexion des implants In-Kone® UNIVERSAL sont deux facteurs essentiels à la préservation du capital tissulaire péri-implantaire dans le temps. L'**In-Kone® UNIVERSAL** est une solution thérapeutique particulièrement adaptée aux cas cliniques à visée esthétique.

La **version UNIVERSAL** se caractérise par un corps d'implant muni d'un double filetage progressif auto-taraudant favorisant une insertion rapide et une stabilité primaire immédiate.

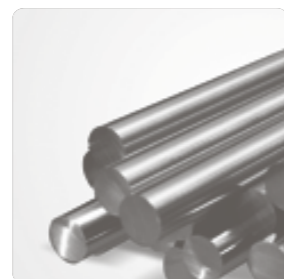
L'**In-Kone® UNIVERSAL** est utilisable dans l'ensemble des situations cliniques. Il sera particulièrement performant dans l'os de faible densité, les cas d'extraction-implantation immédiate, les chirurgies avec mise en charge immédiate ou avec l'utilisation d'implants courts.



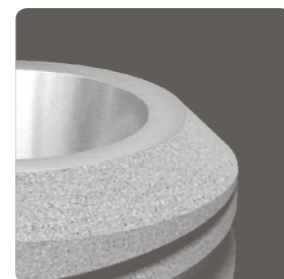
Positionnement infra-crestal



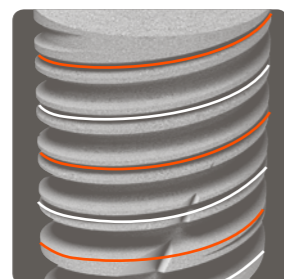
Cône de frottement à 8°



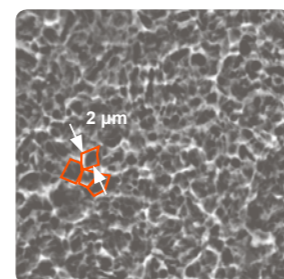
Alliage de titane médical



Epaulement chanfreiné rugueux



Double filetage rétentif



Etat de surface SA²

Tableau de références

L	Ø	Ø 3.5 mm	Ø 4 mm	Ø 4.5 mm	Ø 5 mm
6 mm			DPINK4L6	DPINK4.5L6	DPINK5L6
8.5 mm		DPINK3.5L8.5	DPINK4L8.5	DPINK4.5L8.5	DPINK5L8.5
10 mm		DPINK3.5L10	DPINK4L10	DPINK4.5L10	DPINK5L10
11.5 mm		DPINK3.5L11.5	DPINK4L11.5	DPINK4.5L11.5	DPINK5L11.5
13 mm		DPINK3.5L13	DPINK4L13	DPINK4.5L13	DPINK5L13
15 mm		DPINK3.5L15	DPINK4L15	DPINK4.5L15	

Conditionnement

- Double emballage stérile
- Code couleur par diamètre
- Triple étiquette de traçabilité
- Prise directe sans porte-implant intermédiaire
- **Implant livré avec sa vis de couverture plate**

Prothèse In-Kone®

La **gamme de prothèse In-Kone®** dispose d'une connexion conique intuitive munie d'une indexation hexagonale. Le profil « tulipé » et concave des composants favorise la formation d'un dôme muqueux périphérique épais.

La gamme de prothèse très exhaustive en formats de profils muqueux permet d'apporter la solution idéale à chaque situation clinique.

(Plus d'information : consulter notre catalogue prothèse)

La **connexion prothétique est commune** aux différents diamètres d'implants. La gestion de l'accastillage prothétique est simplifiée. De même, la gestion des différents profils d'émergence prothétique est facilitée car elle est indépendante du diamètre d'implant.

Global D propose un large choix dans son arsenal numérique en prothèse implantaire. Le laboratoire peut dès lors travailler sur embase pour l'unitaire et le plural. Les prothésistes équipés de l'usineuse adéquate peuvent également réaliser des piliers personnalisés à partir d'ébauches (ou pre-milled) conçues et fabriquées par nos soins.

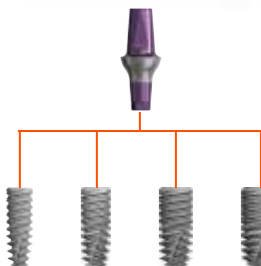
De plus, la solution Global D Compliance permet d'aller plus loin dans la réalisation d'armatures usinées au laboratoire pour les prothésistes adhérents à notre charte.

(plus d'information : www.globald.com)

Trousse de chirurgie ULTIMATE

L'implant In-Kone® UNIVERSAL est compatible avec la **trousse de chirurgie ULTIMATE**. Simple et reproductible, le protocole **ULTIMATE** permet d'adapter le diamètre de forage à la densité osseuse tout en gardant une **préparation homothétique** du puits implantaire quel que soit le diamètre de forage final.

(Plus d'information p. 22)



In-Kone® PRIMO

Présentation

L'**In-Kone® PRIMO** est un implant 2-pièces muni d'un l'épaulement rugueux sous-cortical qui favorise le sertissage osseux du col lors de l'ostéo-intégration. Associée aux profils étroits et concaves des composants prothétiques, la table osseuse obtenue permet la stabilisation d'un joint muco-conjonctif protecteur épais.

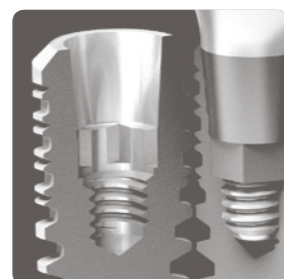
L'**herméticité anti-bactérienne** et l'**immobilité prothétique** de la connexion de l'**In-Kone® PRIMO** sont deux facteurs essentiels à la préservation du capital tissulaire péri-implantaire dans le temps. L'**In-Kone® PRIMO** est une solution thérapeutique particulièrement adaptée aux cas cliniques à visée esthétique.

La **version PRIMO** se caractérise par un corps d'implant muni d'un filetage simple régulier. L'insertion est souple et la stabilité primaire est progressive. L'**In-Kone® PRIMO** est utilisable dans l'ensemble des situations cliniques.

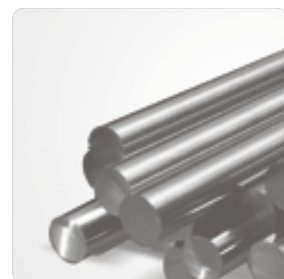
Il sera particulièrement apprécié dans l'os de forte densité, lorsqu'un positionnement vertical très précis de l'épaulement est souhaité ou tout simplement lorsque des sensations de souplesse de pose sont recherchées.



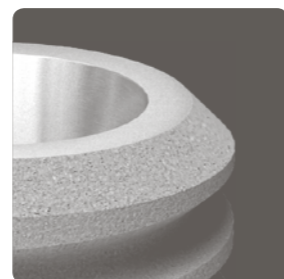
Positionnement infra-crestal



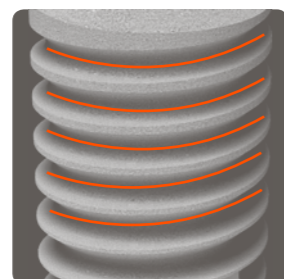
Cône de frottement à 8°



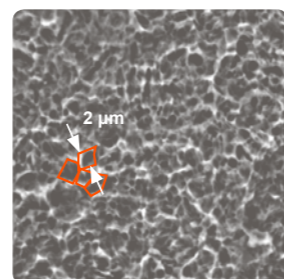
Alliage de titane médical



Epaulement chanfreiné rugueux



Filetage simple progressif



Etat de surface SA²

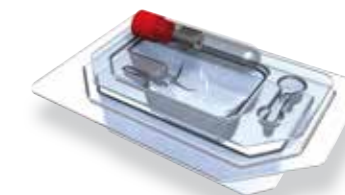
Tableau de références

L	Ø	Ø 3.5 mm	Ø 4 mm	Ø 4.5 mm	Ø 5 mm
6 mm			DPINKP4L6	DPINKP4.5L6	DPINKP5L6
8.5 mm		DPINKP3.5L8.5	DPINKP4L8.5	DPINKP4.5L8.5	DPINKP5L8.5
10 mm		DPINKP3.5L10	DPINKP4L10	DPINKP4.5L10	DPINKP5L10
11.5 mm		DPINKP3.5L11.5	DPINKP4L11.5	DPINKP4.5L11.5	DPINKP5L11.5
13 mm		DPINKP3.5L13	DPINKP4L13	DPINKP4.5L13	DPINKP5L13
15 mm		DPINKP3.5L15	DPINKP4L15	DPINKP4.5L15	



Conditionnement

- Double emballage stérile
- Code couleur par diamètre
- Triple étiquette de traçabilité
- Prise directe sans porte-implant intermédiaire
- **Implant livré avec sa vis de couverture plate**



Prothèse In-Kone®

La **gamme de prothèse In-Kone®** dispose d'une connexion conique intuitive munie d'une indexation hexagonale. Le profil « tulipé » et concave des composants favorise la formation d'un dôme muqueux périphérique épais.

La gamme de prothèse très exhaustive en formats de profils muqueux permet d'apporter la solution idéale à chaque situation clinique.

(Plus d'information : consulter notre catalogue prothèse)

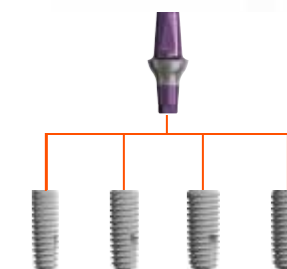


La **connexion prothétique est commune** aux différents diamètres d'implants. La gestion de l'accastillage prothétique est simplifiée. De même, la gestion des différents profils d'émergence prothétique est facilitée car elle est indépendante du diamètre d'implant.

Global D propose un large choix dans son arsenal numérique en prothèse implantaire. Le laboratoire peut dès lors travailler sur embase pour l'unitaire et le plural. Les prothésistes équipés de l'usineuse adéquate peuvent également réaliser des piliers personnalisés à partir d'ébauches (ou pre-milled) conçues et fabriquées par nos soins.

De plus, la solution Global D Compliance permet d'aller plus loin dans la réalisation d'armatures usinées au laboratoire pour les prothésistes adhérents à notre charte.

(plus d'information : www.globald.com)



Trousse de chirurgie ULTIMATE

L'implant In-Kone® UNIVERSAL est compatible avec la **trousse de chirurgie ULTIMATE**. Simple et reproductible, le protocole **ULTIMATE** permet d'adapter le diamètre de forage à la densité osseuse tout en gardant une **préparation homothétique** du puits implantaire quel que soit le diamètre de forage final.

(Plus d'information p. 22)



Implant 3.0

Présentation



L'Implant 3.0 est un implant 2-pièces muni d'un épaulement rugueux sous-cortical qui favorise le sertissage osseux du col et contribue à la préservation du capital tissulaire péri-implantaire.

L'assemblage des composants prothétiques est assuré par l'Acti-Lock® concept : un concept novateur, hermétique et stable, qui assure le verrouillage en douceur des composants d'usage en bouche par effet « Morse ». Exempt de tout choc, l'Acti-Lock® est simple d'utilisation, atraumatique pour le patient et facilement réversible si besoin grâce à un extracteur.

Le profil externe de l'implant est muni d'un double filetage pénétrant qui permet une insertion rapide et une stabilité apicale qui sera particulièrement appréciée en cas d'extraction avec implantation immédiate.

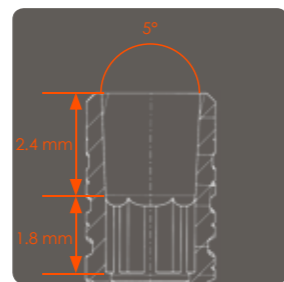
L'Implant 3.0 a comme indications les incisives latérales maxillaires et les incisives mandibulaires.

En cas de remplacement plural pour les incisives mandibulaires, prendre soin de remplacer chaque dent par un implant et éviter les pontiques.



ISO 14801

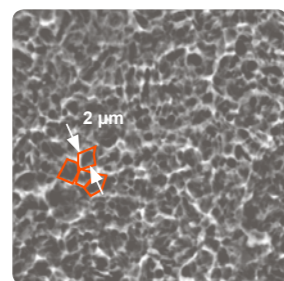
Testé mécaniquement



Cône interne à friction



Épaulement 4/10^{ème}



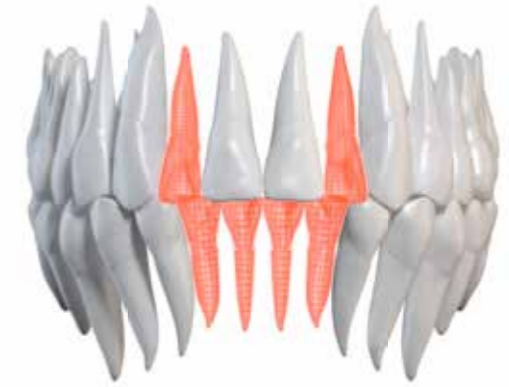
Etat de surface SA²



PROTOCOLE DE CHIRURGIE
ULTIMATE

Tableau de références

L	Ø	Ø 3 mm
8.5 mm		DPTZ3.0L8.5
10 mm		DPTZ3.0L10
11.5 mm		DPTZ3.0L11.5
13 mm		DPTZ3.0L13



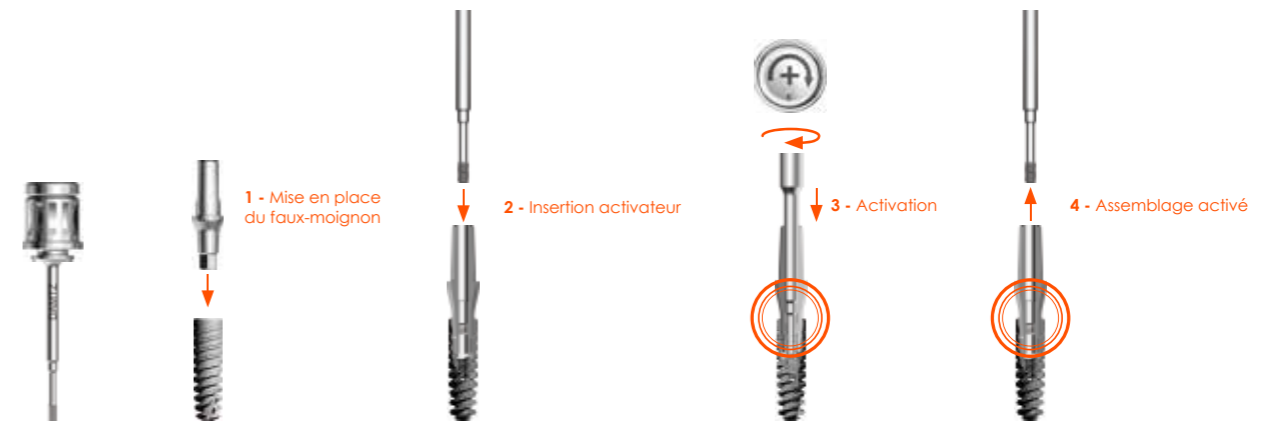
Conditionnement

- Double emballage stérile
- Triple étiquette de traçabilité
- Prise directe sans porte-implant intermédiaire
- **Vis de couverture et de cicatrisation livrées séparément**



Prothèse Implant 3.0

L'Acti-Lock® permet de verrouiller les composants prothétiques d'usage dans l'implant sans vis de fixation. Les cônes mâle et femelle sont contraints par l'activateur serré à 15 N.cm. L'assemblage obtenu assure la stabilité mécanique et l'herméticité antibactérienne de l'interface nécessaires au maintien des tissus dans le temps.



La gamme de prothèse Implant 3.0 comprend une ligne de faux-moignons étroits droits ou angulés, indiqués pour la réalisation de restaurations unitaires fixes scellées. Ils sont disponibles en plusieurs hauteurs parodontales. L'épaulement de 4/10ème permet d'obtenir une finition continue et progressive du profil d'émergence une fois la prothèse d'usage en place.



Trousse de chirurgie ULTIMATE

L'Implant 3.0 est compatible avec la trousse de chirurgie ULTIMATE équipée de l'extension Implant 3.0.

Par ailleurs, un kit spécifique Implant 3.0 est également disponible. (Plus d'information p.22 et p.30)



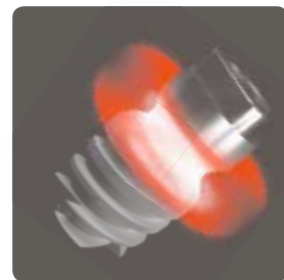
twinkon® 4

Présentation

Le twinkon® 4 est un implant ultra-court de longueur 4 mm utilisable en 1 temps chirurgical. L'implant est disponible en diamètres 4 mm et 4.5 mm. Il a été conçu avec la préoccupation de répondre efficacement à **4 impératifs majeurs** :

- Procurer une stabilité primaire immédiate et une ostéo-intégration rapide
- Permettre la formation d'un joint muqueux protecteur épais favorable à la préservation du capital osseux résiduel
- Présenter une connexion prothétique efficace capable d'apporter une réponse sur les plans parodontal et mécanique
- Etre associé à un protocole de chirurgie sécuritaire et reproductible

INDICATION : Avec un implant par dent absente, le twinkon® 4 est spécifiquement indiqué pour les restaurations plurales fixes vissées sur le secteur mandibulaire postérieur en cas d'atrophie osseuse sévère. Le twinkon® 4 est une alternative fiable aux reconstructions osseuses verticales peu prédictibles sur ce secteur.



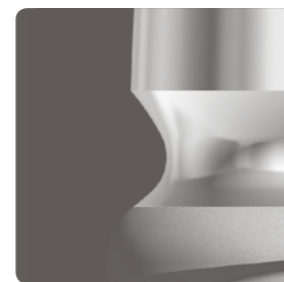
Tissue creeping Profile



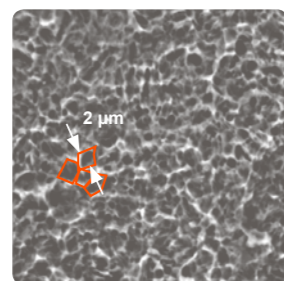
Cône externe à friction 5°



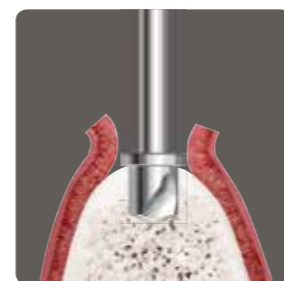
Profil apical rétentif



Epaulement progressif arrondi



Etat de surface SA²



Forets à butées intégrées

Tableau de références

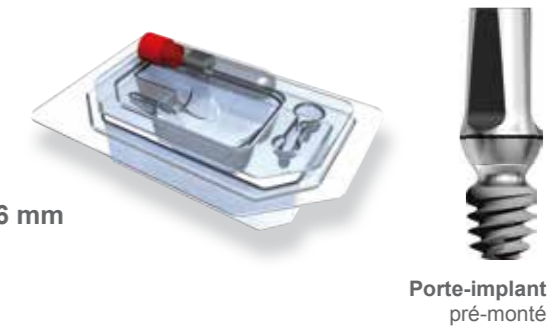


L	Ø	Ø 4 mm	Ø 4.5 mm
4 mm		DPTWKCT4L4	DPTWKCT4.5L4



Conditionnement

- Double emballage stérile
- Implant livré avec **porte-implant** pré-monté
- Triple étiquette de traçabilité
- Livré avec sa vis de cicatrisation Ø5 mm H. 2.6 mm



Porte-implant pré-monté

Prothèse twinkon® 4

Adéquation avec le couloir prothétique

Du fait de son col transmuqueux surmonté de sa connexion conique externe, le twinkon® 4 exige un positionnement en parfaite adéquation avec le couloir prothétique.



Profil d'émergence diamètre 5.4 mm

Les piliers coniques du système twinkon® 4 ont été conçus de façon à obtenir une émergence progressive de la prothèse. L'épaulement de 5/10ème est suffisamment large pour assurer la passivité de l'armature de bridge.



Piliers coniques

H 2

H 3.4

Trousse de chirurgie twinkon® 4

L'implant est compatible avec la trousse de chirurgie twinkon® 4, spécifiquement dédiée. Celle-ci comprend des forets à butée intégrée qui permettent de sécuriser le forage à proximité des obstacles anatomiques et de calibrer la profondeur de la préparation de sorte à garantir un positionnement vertical ajusté de l'implant.

(Plus d'information p. 34)



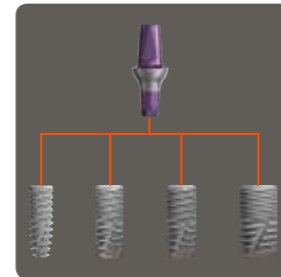
Vis de cicatrisation In-Kone®

Les grands principes de la prothèse In-Kone®

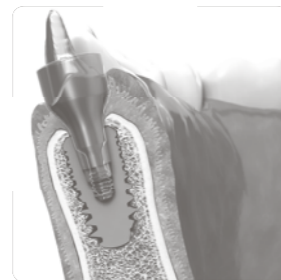


In-Kone®
UNIVERSAL In-Kone®
PRIMO

Gamme prothétique
commune



Connexion unique aux
Ø 3.5 / 4 / 4.5 / 5 mm



Vis de cicatrisation
sans tension



Profils d'émergence
esthétique concaves

Signature du profil d'émergence

1. Une signature adaptée aux profils des tissus



2. Code couleur et marquage laser sur les têtes de vis



3. Lisibilité des correspondances entre vis et composants d'usage



ref. DVCICI5H4

ref. DFMPDVINK5H4

Références vis de cicatrisation



Vis « plate »

Vis « haute »

Hauteur parodontale	Hauteur	Ø 4.0	Ø 5.0	Ø 6.5
0.7 mm	plate	DVCICI4H0.7	DVCICI5H0.7	
0.7 mm	haute	DVCIHCI4H0.7	DVCIHCI5H0.7	
1.5 mm	plate	DVCICI4H1.5	DVCICI5H1.5	DVCICI6.5H1.5
1.5 mm	haute	DVCIHCI4H1.5	DVCIHCI5H1.5	DVCIHCI6.5H1.5
2.2 mm	plate	DVCICI4H2.2	DVCICI5H2.2	DVCICI6.5H2.2
2.2 mm	haute	DVCIHCI4H2.2	DVCIHCI5H2.2	DVCIHCI6.5H2.2
3 mm	plate	DVCICI4H3	DVCICI5H3	DVCICI6.5H3
3 mm	haute	DVCIHCI4H3	DVCIHCI5H3	DVCIHCI6.5H3
4 mm	plate	DVCICI4H4	DVCICI5H4	DVCICI6.5H4
4 mm	haute	DVCIHCI4H4	DVCIHCI5H4	DVCIHCI6.5H4
5 mm	plate	DVCICI4H5	DVCICI5H5	DVCICI6.5H5
5 mm	haute	DVCIHCI4H5	DVCIHCI5H5	DVCIHCI6.5H5
7 mm	plate	DVCICI4H7	DVCICI5H7	
7 mm	haute	DVCIHCI4H7	DVCIHCI5H7	

Note : Les vis de cicatrisation et de couverture sont à usage unique, elles doivent être vissées uniquement manuellement à l'aide d'un tournevis hexagonal 1.2 mm (clé hexa ref. DCM1.2C / DCM1.2 / DCM1.2L).

Il est recommandé de visser manuellement les vis de cicatrisation ou d'appliquer un couple de 10 N.cm maximum.

Clés de vissage



DCM1.2C

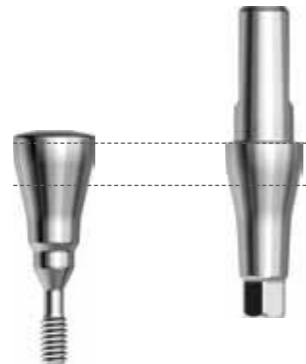
DCM1.2

DCM1.2L

Vis de cicatrisation Implant 3.0

Signature du profil d'émergence

La vis de cicatrisation (diamètre 3.5 mm) est un composant essentiel de la phase de restauration du système implantaire 3.0 car elle prépare le berceau prothétique en adéquation avec le composant définitif (diamètre 3.4 mm). Elle permet une **insertion sans tension** du composant prothétique.



réf. DVCITZ3.4H4 réf. DFMTZ3.4H4-00

Lisibilité des références

La composition des références des produits est structurée de façon à pouvoir associer directement les formats des vis de cicatrisation avec les formats des composants d'usage correspondants, comme par exemple ici avec les faux-moignons diamètre 3.4 mm et hauteur 4 mm.

Références

	Vis de couverture 3.0 plate Hauteur 0 mm	DVCOTZH0
	Vis de couverture 3.0 haute Hauteur 2 mm	DVCOTZH2
	Vis de cicatrisation 3.0 Ø3.4 Hauteur 2 mm	DVCITZ3.4H2
	Vis de cicatrisation 3.0 Ø3.4 Hauteur 4 mm	DVCITZ3.4H4
	Vis de cicatrisation 3.0 Ø3.4 Hauteur 6 mm	DVCITZ3.4H6

Clés de vissage



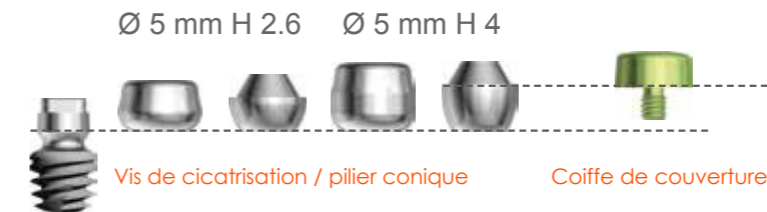
DCM1.2C

DCM1.2

DCM1.2L

Vis de cicatrisation twinkon® 4

Préparation du berceau prothétique



Vis de cicatrisation / pilier conique

Coiffe de couverture

La préparation du berceau prothétique peut-être gérée soit avec la vis de cicatrisation placée directement sur l'implant, soit avec le pilier conique mis en place avec sa coiffe de couverture.

(Pour plus d'information, voir catalogue de prothèse).

Références

	Vis de cicatrisation twinkon® Ø 5 mm, H=2.6 mm	DVCITWK5H2.6
	Vis de cicatrisation twinkon® Ø 5 mm, H=4 mm	DVCITWK5H4

Clés de vissage



DCM1.2C

DCM1.2

DCM1.2L

Informations techniques

L'alliage de titane médical TA6V ELI (Extra Low Impurity), matériau de choix pour l'implantologie dentaire

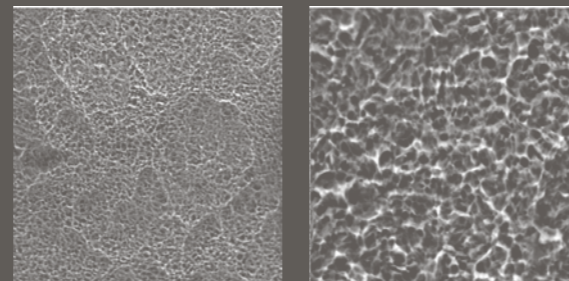
TA6V ELI, un alliage biocompatible

Le **TA6V ELI** est un alliage élaboré au travers de multiples fusions, afin d'obtenir un taux d'**impuretés très bas**.

Ce matériau est conforme à la norme **internationale ISO 5832-3**. Le TA6V ELI (Dit grade 5 ELI) allie faible densité, **excellente biocompatibilité**, faible module d'élasticité et résistance mécanique élevée, qui le rendent particulièrement adapté à la fabrication d'implants humains ».

Traitement de surface osteoconducteur SA²

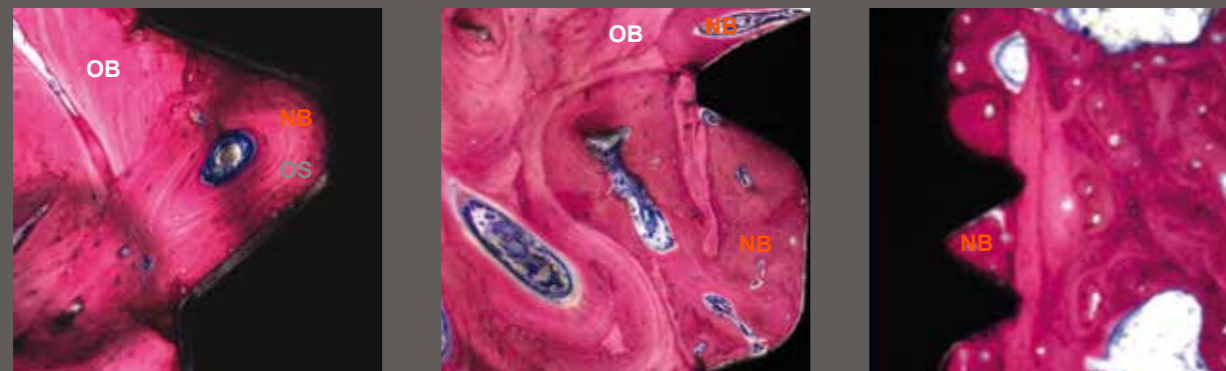
Grâce au traitement SA² réalisé sur la partie endo-osseuse des implants, l'état de surface du TA6V ELI présente un double niveau de rugosité osteoconducteur. La topographie obtenue favorise l'ostéogénèse de contact à 3 semaines chez le beagle. A 12 semaines, les spires de l'implant sont comblées avec de l'os nouvellement formé.



Os à 3 semaines post-implantation



Os à 12 semaines post-implantation



Etude sur beagle réalisée par les Drs Bolle C 1-2, Exbrayat P 2, Gristch K 1-2 et Grosogeat B 1-2 en collaboration avec le Dr D. Fau 3 (Méthode d'analyse : histologie, os non décalcifié, cutting-grinding)

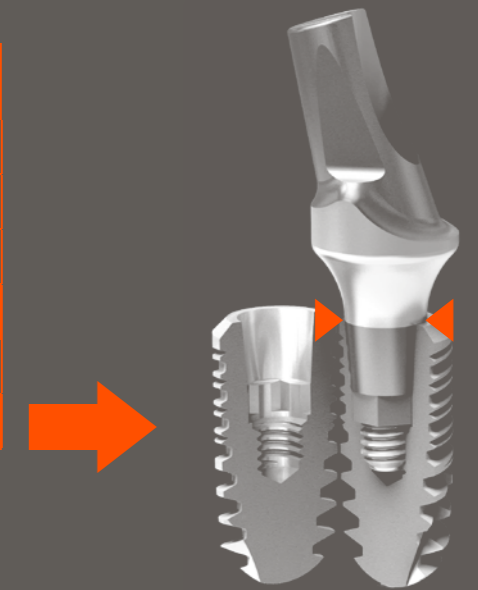
TA6V ELI, un alliage résistant

Dans le cadre d'une implantologie moderne qui privilégie les volumes tissulaires au détriment du titane, les propriétés mécaniques du TA6V ELI permettent de proposer des solutions chirurgicales performantes sur le plan mécanique et donc moins invasive sur le plan clinique.

Le titane médical Grade 5 ELI apporte un gain de plus de 50% en termes de résistance à la traction par rapport à un titane de Grade IV. Cette performance nous permet de proposer un assemblage mécanique fiable avec des composants biocompatibles étroits qui favorisent la trophicité péri-implantaire.

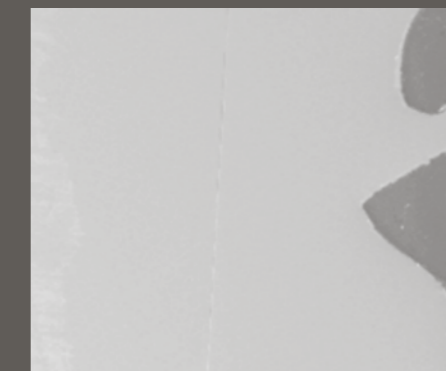
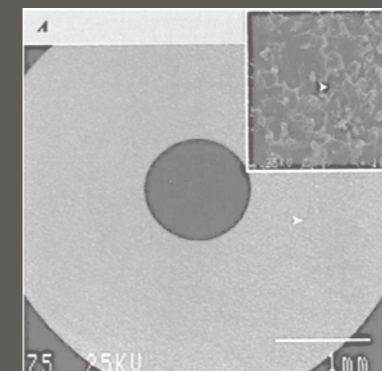
	Densité	Résistance à la traction
Grade 1	4.51	min. 240
Grade 2	4.51	min. 345
Grade 3	4.51	min. 450
Grade 4	4.51	min. 550
Grade 5	4.43	min. 895
Grade 5 ELI	4.45	min. 950* + 50 %

* données fournisseur



TA6V ELI, un alliage dédié à l'usinage haute précision.

Le titane fait partie des métaux complexes à usiner. Comparé à un titane grade IV plus « malléable », le TA6V ELI permet une meilleure usinabilité. Associé à des outils spéciaux en carbure conçus pour Global D, il permet une précision d'usinage très élevée. Cette condition indispensable répond aux exigences biomécaniques des connexions implantaires de type cône d'attachement utilisées notamment pour les implants de la gamme In-Kone®, Implant 3.0 et twin^{kov} 4.

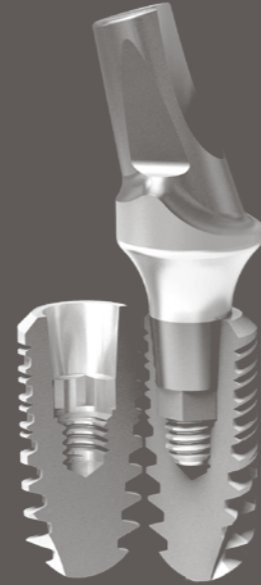


Informations techniques

La connexion prothétique au cœur du dispositif implantable

Performance mécanique et anti-bactérienne

La qualité de la jonction implant-prothèse est un facteur essentiel de la réussite clinique dans le temps des restaurations implanto-portées. Sur le plan industriel, la performance mécanique et anti-bactérienne de l'interface est intimement liée à la **précision d'ajustage** entre les parties mâles et femelles ainsi qu'à la **maîtrise des états de surface** de l'un et l'autre.



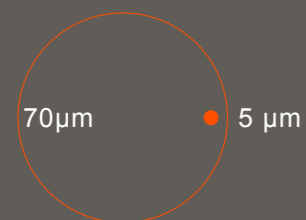
Savoir-faire industriel et dispositifs médicaux

Conception, tests mécaniques, validation clinique, fabrication, contrôle, enregistrement, traçabilité, marquage CE, stockage, mise à disposition, suivi de mise sur le marché,...

Global D bénéficie d'un plateau technique exclusivement conçu et personnalisé pour la fabrication d'implants dentaires.

Nos équipes de techniciens expérimentés sont spécifiquement formées à l'usinage de pièces médicales. 100% des composants issus de nos productions sont sans bavure. La maîtrise et la précision des conditions de coupe permettent de produire des états de surface irréprochables au niveau de la connexion implantaire. La performance anti-bactérienne de l'interface implant-prothèse est ainsi optimisée.

Les connexions sont soumises à un contrôle continu sévère directement sur les chaînes de production. Les lots sont ensuite confiés au service de contrôle qui valide à son tour 100% des cotes critiques. Ce dernier dispose d'un plateau technique high-tech permettant de travailler avec une précision de l'ordre de +/-5 microns au niveau de la connexion (l'épaisseur d'un cheveu étant d'environ 70 microns en moyenne). Chaque contrôle est enregistré et conservé pendant la durée de vie du produit.



Global D, partenaire de votre réussite

In-Kone[®], la performance d'une connexion

Des concepteurs passionnés

Une équipe technique expérimentée

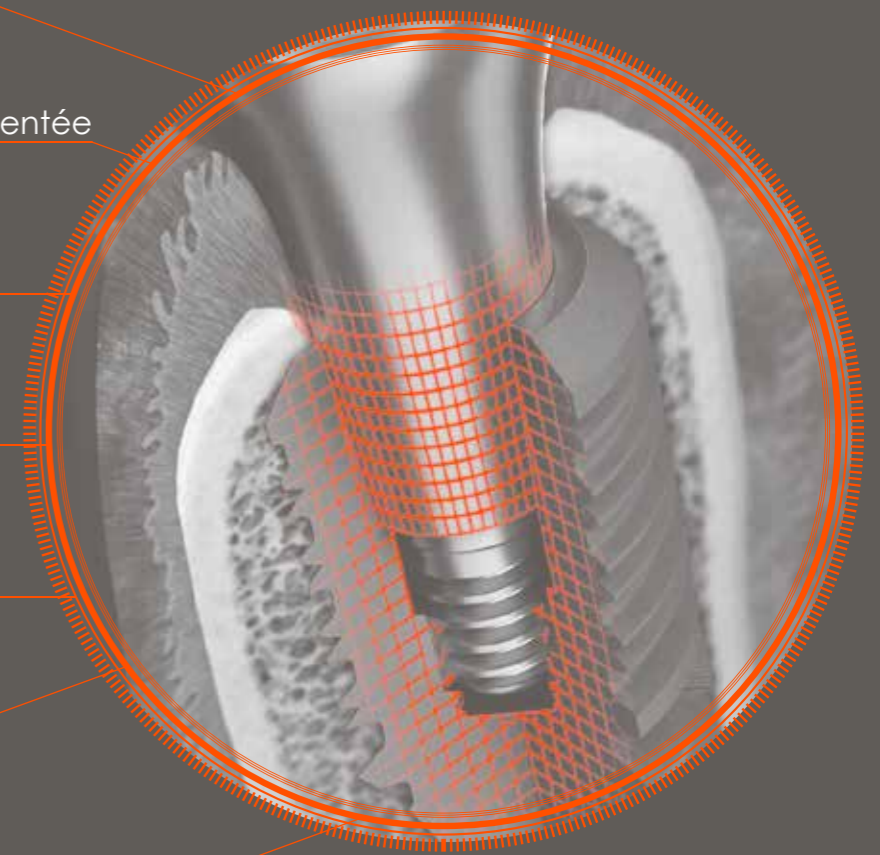
Un outil industriel dédié

Un assemblage testé

Des composants contrôlés

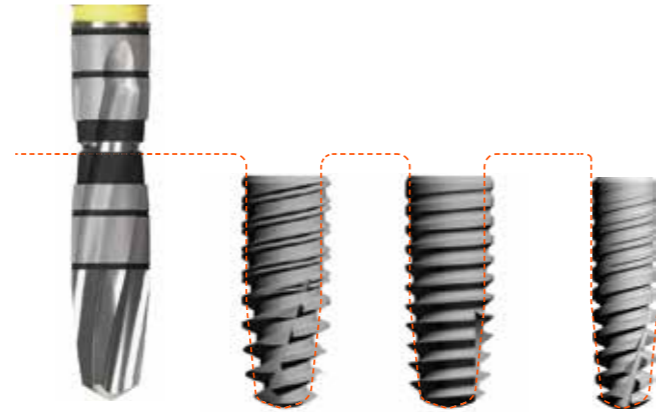
Une traçabilité sans faille

Une performance clinique au quotidien



Trousse de chirurgie ULTIMATE

Présentation



Le protocole ULTIMATE est spécialement conçu pour la pose des implants In-Kone® UNIVERSAL, In-Kone® PRIMO et Implant 3.0.

La séquence de forage progressive et homothétique à la silhouette des implants a été élaborée afin d'obtenir une **stabilité primaire intime uniformément répartie** sur l'os. Les forets ont été conçus selon les dernières avancées technologiques en matière d'instruments rotatifs afin d'allier haute précision de coupe et efficacité de dégagement des copeaux osseux.

Évalué cliniquement par une équipe multicentrique de chirurgiens-dentistes, ULTIMATE est un **protocole intuitif et reproductible** quelle que soit la densité osseuse.



Forets dernière génération



Stabilisation du foret



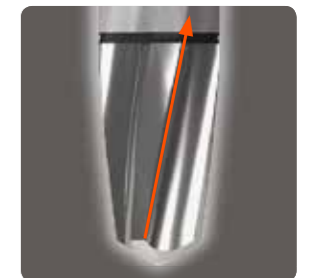
Double code couleur



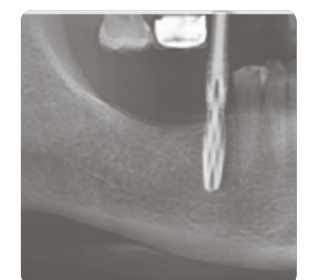
Traitement antireflet



Pénétration maîtrisée



Évacuation efficace des copeaux



Marquages usinés radio-opaques



Double pan de coupe

Trousse de chirurgie

ULTIMATE

Présentation



Trousse compacte

Le volume est conçu pour un encombrement minimal et fonctionnel de l'autoclave. Le couvercle est transparent et le plateau amovible est facilement nettoyable. Le boîtier en Radel est autoclavable à 134°.



Foret pointeur de marquage

Le pointeur permet de définir le point d'émergence de l'implant avec précision, même dans les cas de crêtes fines ou en cas de pans osseux inclinés (implantation post-extractionnelle sur secteur antérieur par exemple).



Clé dynamométrique de chirurgie

Avec une plage réglable de 15-70 N.cm., la clé dynamométrique permet un vissage contrôlé de l'implant. La stabilité primaire est maîtrisée, l'intégrité de l'indexation implantaire est préservée et les risques de surcompressions osseuses sont évités.



Indicateur d'entraxe

L'indicateur d'entraxe propose les trois distances les plus couramment utilisées en implantologie dentaire (7/8/9 mm). Placé directement dans le puits de forage initial, il permet le marquage précis du point d'émergence de l'implant adjacent.



Forets courts avec option butées

Utilisés prioritairement pour les secteurs postérieurs, les forets courts sont compatibles avec les butées amovibles (optionnelles) pour une utilisation sécurisée à proximité d'obstacles anatomiques.



Forets longs avec profil étroit

Utilisés prioritairement sur les secteurs esthétiques, les forets longs présentent un profil étroit pour faciliter le passage entre deux dents et garantir un forage parfaitement conforme à l'axe implantaire désiré.



Clés porte-implant

Les mandrins de vissage des implants sont disponibles en versions longues et courtes. Ils présentent une bague noire de hauteur 2 mm qui permet de valider l'insertion « à-fond » de l'instrument dans la connexion implantaire puis de visualiser l'enfouissement infra-crestal de l'épaulement de l'implant lors du vissage dans l'os.



Jauge double usage (optionnelle)

Utilisable pour indiquer la profondeur de forage ou la hauteur des tissus mous. La jauge permet de faciliter le choix de la hauteur de vis de cicatrisation avec précision en prenant directement appui à partir la tête de l'implant.

Trousse de chirurgie ULTIMATE

Contenu



Réf : DKITULTI-INK

Les modalités de décontamination, nettoyage et stérilisation sont listées dans la notice d'instructions jointe au conditionnement du Kit de chirurgie ULTIMATE.

Lien vers la notice d'instructions du Kit de chirurgie ULTIMATE :



<http://doc-global.com/0206B.pdf>

1	Foret pointeur	Ø 2 mm	Court		DFCL-INIT
2	Forets pilote	Ø 2.4 mm	Court		DFU1.5-2.4C
			Long		DFU1.5-2.4L-17
3	Forets intermédiaires	Ø2.7 mm	Court		DFKU2.7C
			Long		DFKU2.7L-17
		Ø2.9 mm	Court		DFKU2.9C
			Long		DFKU2.9L-17
		Ø3.2 mm	Court		DFKU3.2C
			Long		DFKU3.2L-17
		Ø3.4 mm	Court		DFKU3.4C
			Long		DFKU3.4L-17
		Ø3.7 mm	Court		DFKU3.7C
			Long		DFKU3.7L-17
		Ø3.9 mm	Court		DFKU3.9C
			Long		DFKU3.9L-17
		Ø4.2 mm	Court		DFKU4.2C
			Long		DFKU4.2L-17
		Ø4.4 mm	Court		DFKU4.4C
			Long		DFKU4.4L-17
Ø4.7 mm	Court		DFKU4.7C		
	Long		DFKU4.7L-17		
Ø4.9 mm	Court		DFKU4.9C		
	Long		DFKU4.9L-17		
4	Prolongateur				DPROL
5	Indicateurs de parallélisme et de profondeur				3 x DAPULTI-C
6	Indicateur d'entraxe				DIA-ULTI
7	Clé dynamométrique	15-70N. cm			DCDYN-70D
8	Tournevis manuels hexagonaux	1.2 mm	Court		DCM1.2C
			Standard		DCM1.2
	Clé contre-angle hexagonale	1.2 mm	Standard		DCCA1.2
9	Clés porte-implant In-Kone®	Manuelle	Standard		DCPIMCI2-1.2
			Longue		DCPIMCI2-1.2-L
		Contre-angle	Standard		DCPICACI2
			Longue		DCPICACI2-L
10	Emplacement pour instruments optionnels				
11	emplacement pour fraises corticales (optionnelles)				

Trousse de chirurgie ULTIMATE

Protocole de forage

Le protocole de forage progressif et homothétique à la silhouette des implants permet d'obtenir une stabilité primaire intime uniformément répartie quel que soit le diamètre final de préparation.



implant	Densité osseuse	P	Diamètre													
			2.4	2.7	2.9	3.2	3.4	3.7	3.9	4.2	4.4	4.7	4.9			
Ø3mm*	faible	•	•													
	moyenne	•	•	•												
	forte	•	•	•	•											
Ø3.5mm	faible	•	•	•												
	moyenne	•	•	•	•											
	forte	•	•	•	•	•										
Ø4mm	faible	•	•	•	•											
	moyenne	•	•	•	•	•										
	forte	•	•	•	•	•	•									
Ø4.5mm	faible	•	•	•	•											
	moyenne	•	•	•	•	•										
	forte	•	•	•	•	•	•	•								
Ø5mm	faible	•	•	•	•	•										
	moyenne	•	•	•	•	•	•									
	forte	•	•	•	•	•	•	•	•							

1200 tr/min ← 800-600 tr/min →

(*) Pour procéder à la pose des Implants 3.0 la trousse ULTIMATE doit être préalablement équipée des clés de vissage associées (en option)

Les options ULTIMATE

Micro kit de butées ULTIMATE

Support amovible, comprenant deux jeux de butées Ø3 mm utilisables avec les forets DFU1.5-2.4C / DFKU2.7C / DFKU2.9C. Ce micro kit, intégrable à la trousse ULTIMATE, permet la prise directe au contre-angle.



DBUMICROKIT

Diamètre implantaire Ø	Code couleur	6 mm	7.5 mm	8.5 mm	10 mm	11.5 mm	13 mm
3	■	DBU3L6	DBU3L7.5	DBU3L8.5	DBU3L10	DBU3L11	DBU3L13

Trousse de butées ULTIMATE complète

Pour implants In-Kone® UNIVERSAL SA2 et In-Kone® PRIMO de diamètre Ø3.5 / Ø4 / Ø4.5 / Ø5.



DBULTIKIT

Diamètre implantaire Ø	Code couleur	6 mm	7.5 mm	8.5 mm	10 mm	11.5 mm	13 mm
3	■	DBU3L6	DBU3L7.5	DBU3L8.5	DBU3L10	DBU3L11.5	DBU3L13
3.5	■	DBU3.5L6	DBU3.5L7.5	DBU3.5L8.5	DBU3.5L10	DBU3.5L11.5	DBU3.5L13
4	■	DBU4L6	DBU4L7.5	DBU4L8.5	DBU4L10	DBU4L11.5	DBU4L13
4.5	■	DBU4.5L6	DBU4.5L7.5	DBU4.5L8.5	DBU4.5L10	DBU4.5L11.5	DBU4.5L13
5	■	DBU5.5L6	DBU5.5L7.5	DBU5.5L8.5	DBU5.5L10	DBU5.5L11.5	DBU5.5L13

Fraises corticales

Les fraises corticales permettent de dégager si besoin les excès d'os cortical supra-implantaire et d'assurer une mise en place passive des vis de cicatrisation. Les fraises sont munies d'un embout de centrage placé dans l'implant afin de stabiliser l'instrument lors de sa rotation. La tête en PEEK permet de préserver l'intégrité de la connexion pendant l'opération.



DFRCTZ 3.4



DFRCINK4



DFRCINK6.5

Nouveau

Extension Implant 3.0

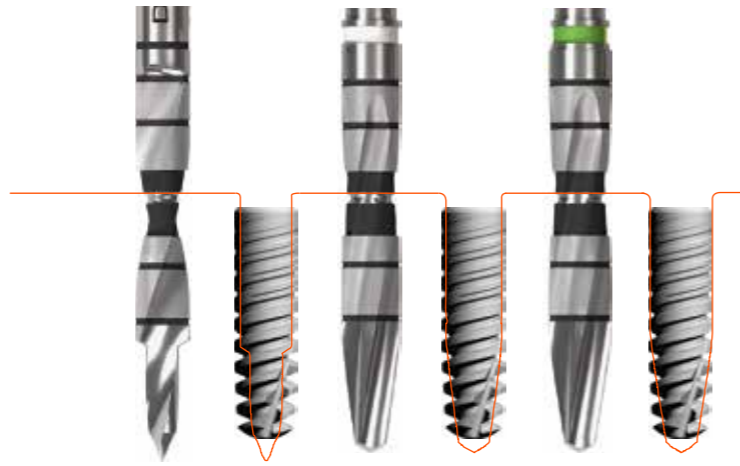
Les implants de la gamme Implant 3.0 peuvent être utilisés avec la trousse de chirurgie ULTIMATE qui aura été préalablement équipée des clés porte-implant, du tournevis activateur et de l'extracteur fournis séparément :

Clé porte-implant	contre-angle		DCPICATZ
	manuelle		DCPIMTZ
Tournevis prothétiques	Activateur		DAMTZ
	Extracteur		DEMTZ



Trousse de chirurgie Implant 3.0

Présentation



La trousse de chirurgie Implant 3.0 a été spécifiquement conçue pour la pose des implants étroits Ø 3 mm.

Compacte et intuitive, la trousse Implant 3.0 est un complément de la trousse ULTIMATE appréciable dans le cadre d'une activité importante en chirurgie implantaire.

Le protocole de pose est décliné du protocole ULTIMATE : La séquence de forage homothétique à la silhouette des implants permet d'obtenir une **stabilité primaire intime uniformément répartie sur l'os**. La séquence de forage progressive permet d'adapter de diamètre de forage final selon la densité osseuse.



Forets dernière génération

Conçus selon les dernières avancées technologiques en matière d'instruments coupants, les forets Implant 3.0 sont extrêmement stables. La coupe est progressive sans aspiration. L'évacuation des copeaux osseux est efficace. Le traitement antireflet offre une lisibilité claire des marquages même sous irrigation abondante.



Trousse de chirurgie Implant 3.0 Contenu



1	Forets	Ø 2.4 mm	long		DFU1.5-2.4L-17
		Ø 2.7 mm	long		DFKU2.7L-17
		Ø 2.9 mm	long		DFKU2.9L-17
2	Prolongateur de foret				DPROL
3	Indicateurs de parallélisme et de profondeur				2 x DAPULTI-C
4	Clé dynamométrique		15-70N. cm		DCDYN-70D
5	Tournevis hexagonal	1.2 mm	long		DCM1.2L
6	Clés porte-implant	Contre-angle			DCPICATZ
		Manuelle			DCPIMTZ
7	Tournevis prothétiques	Activateur			DAMTZ
		Extracteur			DEMTZ
8	Emplacement réservé pour le foret pointeur optionnel DFCL-INIT				

Protocole de forage

Protocole de forage selon la densité osseuse du site



Implant	Densité osseuse	P	3.0		
			2.4	2.7	2.9
Ø3mm	faible	•	•		
	moyenne	•	•	•	
	forte	•	•		•

1200 tr/min ← 800-600 tr/min →

Option

Fraise corticale

La fraise corticale permet de dégager si besoin les excès d'os cortical supra-implantaire et d'assurer une mise en place passive des vis de cicatrisation. La fraise est munie d'un embout de centrage placé dans l'implant afin de stabiliser l'instrument lors de sa rotation. La tête en PEEK permet de préserver l'intégrité de la connexion pendant l'opération.



DFRCTZ 3.4



Trousse de chirurgie

twinkon® 4 Présentation



La pose des implants ultra-courts twinkon® 4 est réalisée avec la trousse de chirurgie spécialement conçue à cet effet.

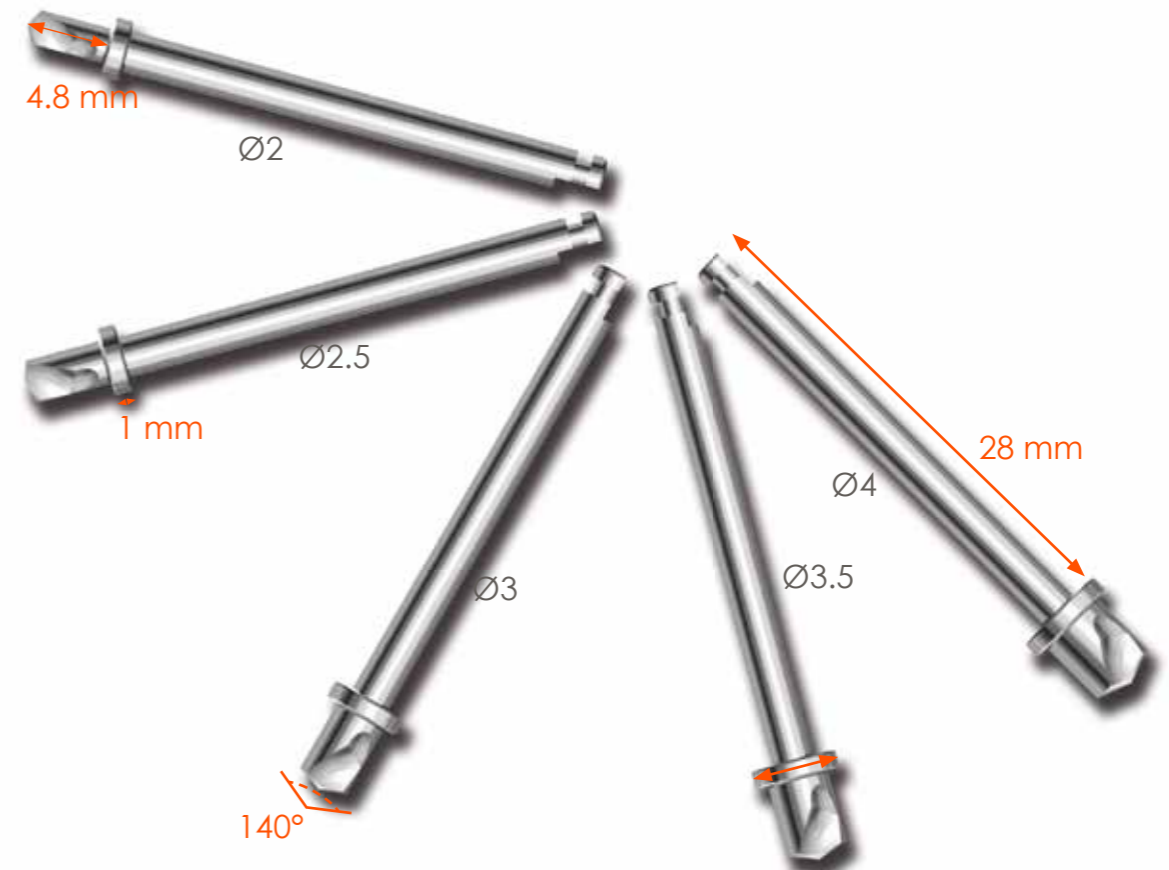
La séquence de forage progressive permet d'adapter le diamètre de forage final selon la densité osseuse. Les forets sont munis de butées de profondeur intégrées qui calibrent la préparation de manière à ce que le col de l'implant soit correctement positionné dans le sens apico-cronaire.

La limite rugueuse, située au niveau de l'épaulement arrondi de l'implant, est légèrement enfouie de façon à favoriser le sertissage osseux de l'implant et la formation d'un joint muqueux épais. Cette signature biologique unique permet de favoriser la préservation du capital osseux résiduel.



Forets à butée intégrée

Les forets ont une longueur travaillante de 4,8 mm. L'angle de pointe à 140° permet de minimiser le sur-forage apical à proximité d'obstacles anatomiques. La hauteur de la partie mandrin a été conçue de façon à procurer un confort de travail en bouche optimal et une visibilité adaptée au secteur pour lequel le twinkon® 4 est indiqué.
















Diamètre de la butée ;
diamètre du foret + 1.4 mm

Trousse de chirurgie

twinkon® 4 Contenu



1	Clé dynamométrique		DCDYN-70D
2	Clé contre-couple		DCCTCE
3	Indicateurs de parallélisme (x2)		DIP2-2.5
4	Foret Ø 2 mm		DFTW20L48
	Foret Ø 2.5 mm		DFTW25L48
	Foret Ø 3 mm		DFTW30L48
	Foret Ø 3.5 mm		DFTW35L48
	Foret Ø 4 mm		DFTW40L48
5	Clé porte-implant manuelle		DCPIMCE
6	Clé porte-implant manuelle courte		DCPIMCEC
7	Clé porte-implant contre-angle		DCPICACE
8	Clé porte-implant contre-angle courte		DCPICACEC
9	Tournevis manuel hexagonal 1.2 mm		DCM1.2L
10	Emplacement vide pour instruments prothétiques		

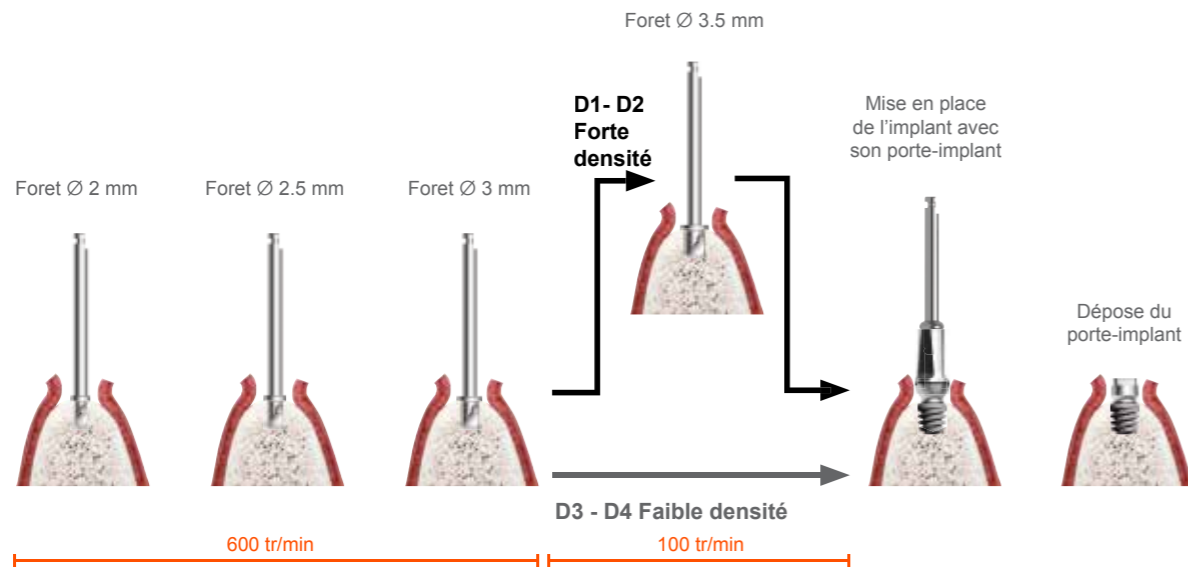
Options

	Extracteur de pilier conique		DPEPCCE
	Prolongateur de foret		DPROL

Trousse de chirurgie

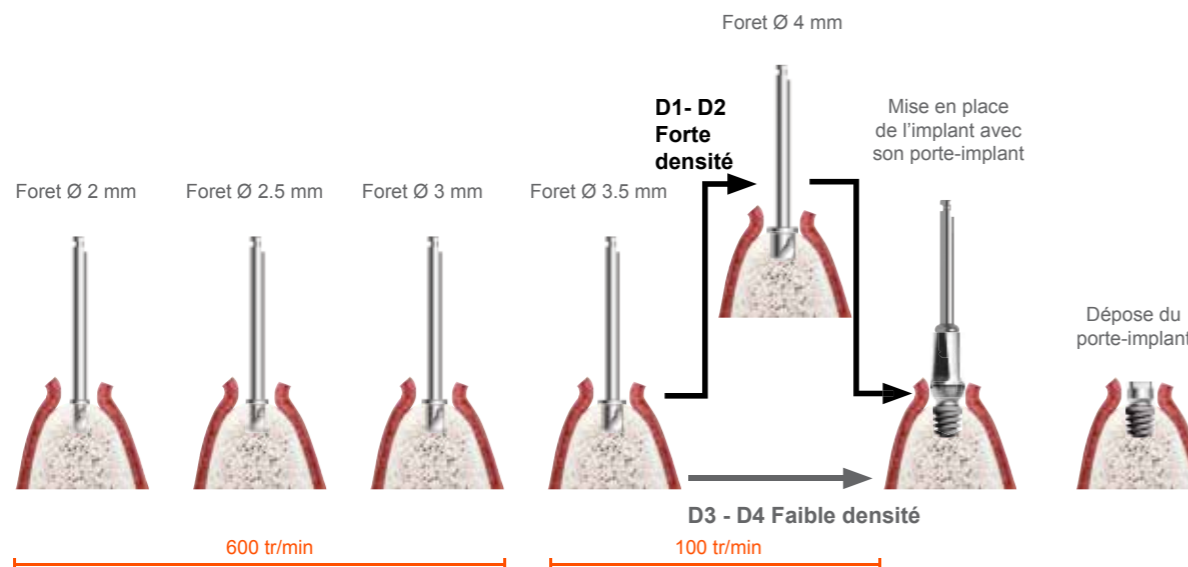
twinkon® 4

Protocole de forage



Porte-implant pré-monté

Les implants twinkon® 4 sont munis d'un porte-implant pré-monté afin de préserver l'intégrité de la connexion lors du vissage de l'implant dans l'os. Une fois celui-ci en place, le porte-implant permet également de valider l'adéquation de l'axe d'émergence avec le couloir prothétique de la future restauration.



La clé contre-couple

Une fois l'implant posé dans l'axe prothétique, le porte-implant est déposé à l'aide de la clé contre-couple. Utilisable du côté « droit » ou « coudé » selon la situation clinique, cette clé permet de désassembler l'ensemble dans les meilleures conditions, sans altérer l'ancrage primaire de l'implant.

Vis d'osteosynthèse GRAFTEK

Global D propose une gamme de vis pour la chirurgie pré-implantaire.

Caractéristiques :

- Filet autoforant
- Code couleur par diamètre
- Préhension intuitive
- Vissage stable

Gamme :

- Vis autoforeuses cruciformes indiquées pour l'apposition de greffons osseux et fixation de membranes et pour les chirurgies avec mise en charge immédiate ou avec l'utilisation d'implants courts.



- Vis de compression autoforeuses et cruciformes indiquées pour l'apposition de greffons osseux.

Retrouvez dans notre catalogue Graftek, l'ensemble de la gamme ainsi que l'ancillaire associé.



Plus d'information : consulter le catalogue Graftek

Biomatériaux BIOBANK



BIOBank est une banque française de tissus autorisée par l'ANSM pour la conservation, la transformation et la distribution de greffons osseux.

Les greffons BIOBank sont issus de têtes fémorales humaines (allogreffes) prélevées exclusivement sur donneurs vivants lors d'arthroplasties de hanche. Tous les prélèvements sont réalisés uniquement en France par des chirurgiens orthopédistes.

Les têtes fémorales sont transformées en greffons osseux viro-inactivés et stériles par la mise en œuvre du procédé breveté supercrit®, technologie exclusive basée sur l'utilisation du CO2 supercritique et disposant des autorisations «procédé/produits» délivrées par l'ANSM.



Poudre d'os spongieux «S» en SERINGUE

- 90035 - Poudre d'os spongieux «S» 0.5mm - seringue 0.5cc
- 90036 - Poudre d'os spongieux «S» 0.5mm - seringue 1 cc
- 90037 - Poudre d'os spongieux «S» 0.5 mm - seringue 2 cc



Poudre d'os spongieux «S» en FLACON

- 90031 - Poudre d'os spongieux «S» 0.5 mm - flacon 0.5 cc
- 90032 - Poudre d'os spongieux «S» 0.5 mm - flacon 2 cc
- 90033 - Poudre d'os spongieux «S» 0.5 mm - flacon 2 cc
- 90034 - Poudre d'os spongieux «S» 0.5 mm - flacon 4 cc



Poudre d'os spongieux «L» en FLACON

- 90041 - Poudre d'os spongieux «L» 1 mm - flacon 0.5 cc
- 90042 - Poudre d'os spongieux «L» 1 mm - flacon 1 cc
- 90043 - Poudre d'os spongieux «L» 1 mm - flacon 2 cc
- 90044 - Poudre d'os spongieux «L» 1 mm - flacon 4 cc



Plaquettes d'os cortico-spongieux

- 90065 - Plaquette d'os cortico-spongieux 15x10x4mm
- 90066 - Plaquette d'os cortico-spongieux 22x12x4mm



Lames d'os

- 90063 - Lame d'os Cortical 12x10 mm
- 90064 - Lame d'os Cortical 22x10 mm



Poudre d'os Cortico-Spongieux - flacon

- 90051 - Poudre d'os Cortico-Spongieux «S» 0,5mm - flacon 0.5cc
- 90052 - Poudre d'os Cortico-Spongieux «S» 0,5mm - flacon 1cc
- 90053 - Poudre d'os Cortico-Spongieux «S» 0,5mm - flacon 2cc
- 90054 - Poudre d'os Cortico-Spongieux «S» 0,5mm - flacon 4cc



Poudre d'os Cortico-Spongieux - seringue

- 90055 - Poudre d'os Cortico-Spongieux «S» 0,5mm - seringue 0.5 cc
- 90056 - Poudre d'os Cortico-Spongieux «S» 0,5mm - seringue 1 cc
- 90057 - Poudre d'os Cortico-Spongieux «S» 0,5mm - seringue 2 cc

90012 - Bloc d'os spongieux 20x10x10mm

BG2030 - BoneGuard membrane 20x30mm

Références des produits

Implants In-Kone® UNIVERSAL

DPINK3.5L8.5	In-Kone® UNIVERSAL SA ²	Implant Ø 3.5L 8.5 mm
DPINK3.5L10	In-Kone® UNIVERSAL SA ²	Implant Ø 3.5L 10 mm
DPINK3.5L11.5	In-Kone® UNIVERSAL SA ²	Implant Ø 3.5L 11.5 mm
DPINK3.5L13	In-Kone® UNIVERSAL SA ²	Implant Ø 3.5L 13 mm
DPINK3.5L15	In-Kone® UNIVERSAL SA ²	Implant Ø 3.5L 15 mm
DPINK4L6	In-Kone® UNIVERSAL SA ²	Implant Ø 4L 6 mm
DPINK4L8.5	In-Kone® UNIVERSAL SA ²	Implant Ø 4L 8.5 mm
DPINK4L10	In-Kone® UNIVERSAL SA ²	Implant Ø 4L 10mm
DPINK4L11.5	In-Kone® UNIVERSAL SA ²	Implant Ø 4L 11.5mm
DPINK4L13	In-Kone® UNIVERSAL SA ²	Implant Ø 4L 13mm
DPINK4L15	In-Kone® UNIVERSAL SA ²	Implant Ø 4L 15mm
DPINK4.5L6	In-Kone® UNIVERSAL SA ²	Implant Ø 4.5L 6 mm
DPINK4.5L8.5	In-Kone® UNIVERSAL SA ²	Implant Ø 4.5L 8.5 mm
DPINK4.5L10	In-Kone® UNIVERSAL SA ²	Implant Ø 4.5L 10 mm
DPINK4.5L11.5	In-Kone® UNIVERSAL SA ²	Implant Ø 4.5L 11.5 mm
DPINK4.5L13	In-Kone® UNIVERSAL SA ²	Implant Ø 4.5L 13 mm
DPINK4.5L15	In-Kone® UNIVERSAL SA ²	Implant Ø 4.5L 15 mm
DPINK5L6	In-Kone® UNIVERSAL SA ²	Implant, Ø 5L 6 mm
DPINK5L8.5	In-Kone® UNIVERSAL SA ²	Implant, Ø 5L 8.5 mm
DPINK5L10	In-Kone® UNIVERSAL SA ²	Implant, Ø 5L 10 mm
DPINK5L11.5	In-Kone® UNIVERSAL SA ²	Implant, Ø 5L 11.5 mm
DPINK5L13	In-Kone® UNIVERSAL SA ²	Implant, Ø 5L 13 mm

Implants In-Kone® PRIMO

DPINKP3.5L8.5	In-Kone® PRIMO	Implant Ø 3.5L8.5 mm
DPINKP3.5L10	In-Kone® PRIMO	Implant Ø 3.5L10 mm
DPINKP3.5L11.5	In-Kone® PRIMO	Implant Ø 3.5L11.5 mm
DPINKP3.5L13	In-Kone® PRIMO	Implant Ø 3.5L13 mm
DPINKP3.5L15	In-Kone® PRIMO	Implant Ø 3.5L15 mm
DPINKP4L6	In-Kone® PRIMO	Implant Ø 4L6 mm
DPINKP4L8.5	In-Kone® PRIMO	Implant Ø 4L8.5 mm
DPINKP4L10	In-Kone® PRIMO	Implant Ø 4L10 mm
DPINKP4L11.5	In-Kone® PRIMO	Implant Ø 4L11.5 mm
DPINKP4L13	In-Kone® PRIMO	Implant Ø 4L13 mm
DPINKP4L15	In-Kone® PRIMO	Implant Ø 4L15 mm
DPINKP4.5L6	In-Kone® PRIMO	Implant Ø 4.5L6 mm
DPINKP4.5L8.5	In-Kone® PRIMO	Implant Ø 4.5L8.5 mm
DPINKP4.5L10	In-Kone® PRIMO	Implant Ø 4.5L10 mm
DPINKP4.5L11.5	In-Kone® PRIMO	Implant Ø 4.5L11.5 mm
DPINKP4.5L13	In-Kone® PRIMO	Implant Ø 4.5L13 mm
DPINKP4.5L15	In-Kone® PRIMO	Implant Ø 4.5L15 mm
DPINKP5L6	In-Kone® PRIMO	Implant Ø 5L6 mm
DPINKP5L8.5	In-Kone® PRIMO	Implant Ø 5L8.5 mm
DPINKP5L10	In-Kone® PRIMO	Implant Ø 5L10 mm
DPINKP5L11.5	In-Kone® PRIMO	Implant Ø 5L11.5 mm
DPINKP5L13	In-Kone® PRIMO	Implant Ø 5L13 mm

Implants 3.0

DPTZ3.0L8.5	Implant 3.0	Implant Ø 3 mm L 8.5 mm
DPTZ3.0L10	Implant 3.0	Implant Ø 3 mm L 10 mm
DPTZ3.0L11.5	Implant 3.0	Implant Ø 3 mm L 11.5 mm
DPTZ3.0L13	Implant 3.0	Implant Ø 3 mm L 13 mm

Implants twinkon® 4

DPTWKCT4L4	twinkon® 4 Implant	Ø 4 mm L 4 mm
DPTWKCT4.5L4	twinkon® 4 Implant	Ø 4.5 mm L 4 mm

Vis de couverture & de cicatrisation In-Kone®

DVCOCI	Vis de couverture In-Kone® incluse packaging
DVCOCI2	Vis de couverture In-Kone® haute - H1 mm
DVCICI4H0.7	Vis de cicatrisation In-Kone® plate - Ø 4 mm, H 0.7 mm
DVCICI4H1.5	Vis de cicatrisation In-Kone® plate - Ø 4 mm, H 1.5 mm
DVCICI4H2.2	Vis de cicatrisation In-Kone® plate - Ø 4 mm, H 2.2 mm
DVCICI4H3	Vis de cicatrisation In-Kone® plate - Ø 4 mm, H 3 mm
DVCICI4H4	Vis de cicatrisation In-Kone® plate - Ø 4 mm, H 4 mm
DVCICI4H5	Vis de cicatrisation In-Kone® plate - Ø 4 mm, H 5 mm
DVCICI4H7	Vis de cicatrisation In-Kone® plate - Ø 4 mm, H 7 mm
DVCICI5H0.7	Vis de cicatrisation In-Kone® plate - Ø 5 mm, H 0.7 mm
DVCICI5H1.5	Vis de cicatrisation In-Kone® plate - Ø 5 mm, H 1.5 mm
DVCICI5H2.2	Vis de cicatrisation In-Kone® plate - Ø 5 mm, H 2.2 mm
DVCICI5H3	Vis de cicatrisation In-Kone® plate - Ø 5 mm, H 3 mm
DVCICI5H4	Vis de cicatrisation In-Kone® plate - Ø 5 mm, H 4 mm
DVCICI5H5	Vis de cicatrisation In-Kone® plate - Ø 5 mm, H 5 mm
DVCICI5H7	Vis de cicatrisation In-Kone® plate - Ø 5 mm, H 7 mm
DVCICI6.5H1.5	Vis de cicatrisation In-Kone® plate - Ø 6.5 mm, H 1.5 mm
DVCICI6.5H2.2	Vis de cicatrisation In-Kone® plate - Ø 6.5 mm, H 2.2 mm
DVCICI6.5H3	Vis de cicatrisation In-Kone® plate - Ø 6.5 mm, H 3 mm
DVCICI6.5H4	Vis de cicatrisation In-Kone® plate - Ø 6.5 mm, H 4 mm
DVCICI6.5H5	Vis de cicatrisation In-Kone® plate - Ø 6.5 mm, H 5 mm
DVCIHCI4H0.7	Vis de cicatrisation In-Kone® haute - Ø 4 mm, H 0.7 mm
DVCIHCI4H1.5	Vis de cicatrisation In-Kone® haute - Ø 4 mm, H 1.5 mm
DVCIHCI4H2.2	Vis de cicatrisation In-Kone® haute - Ø 4 mm, H 2.2 mm
DVCIHCI4H3	Vis de cicatrisation In-Kone® haute - Ø 4 mm, H 3 mm
DVCIHCI4H4	Vis de cicatrisation In-Kone® haute - Ø 4 mm, H 4 mm
DVCIHCI4H5	Vis de cicatrisation In-Kone® haute - Ø 4 mm, H 5 mm
DVCIHCI4H7	Vis de cicatrisation In-Kone® haute - Ø 4 mm, H 7 mm
DVCIHCI5H0.7	Vis de cicatrisation In-Kone® haute - Ø 5 mm, H 0.7 mm
DVCIHCI5H1.5	Vis de cicatrisation In-Kone® haute - Ø 5 mm, H 1.5 mm
DVCIHCI5H2.2	Vis de cicatrisation In-Kone® haute - Ø 5 mm, H 2.2 mm
DVCIHCI5H3	Vis de cicatrisation In-Kone® haute - Ø 5 mm, H 3 mm
DVCIHCI5H4	Vis de cicatrisation In-Kone® haute - Ø 5 mm, H 4 mm
DVCIHCI5H5	Vis de cicatrisation In-Kone® haute - Ø 5 mm, H 5 mm
DVCIHCI5H7	Vis de cicatrisation In-Kone® haute - Ø 5 mm, H 7 mm
DVCIHCI6.5H1.5	Vis de cicatrisation In-Kone® haute - Ø 6.5 mm, H 1.5 mm
DVCIHCI6.5H2.2	Vis de cicatrisation In-Kone® haute - Ø 6.5 mm, H 2.2 mm
DVCIHCI6.5H3	Vis de cicatrisation In-Kone® haute - Ø 6.5 mm, H 3 mm
DVCIHCI6.5H4	Vis de cicatrisation In-Kone® haute - Ø 6.5 mm, H 4 mm
DVCIHCI6.5H5	Vis de cicatrisation In-Kone® haute - Ø 6.5 mm, H 5 mm

Vis de couverture & de cicatrisation Implant 3.0

DVCOTZH0	Vis de couverture 3.0 - plate
DVCOTZH2	Vis de couverture 3.0 - haute
DVCITZ3.4H2	Vis de cicatrisation 3.0 - Ø 3.4 mm, H 2 mm
DVCITZ3.4H4	Vis de cicatrisation 3.0 - Ø 3.4 mm, H 4 mm
DVCITZ3.4H6	Vis de cicatrisation 3.0 - Ø 3.4 mm, H 6 mm

Vis de cicatrisation *twinkon*® 4

DVCITWK5H2.6	Vis de cicatrisation <i>twinkon</i> ® - Ø 5 mm, H 2.6 mm*
DVCITWK5H4	Vis de cicatrisation <i>twinkon</i> ® - Ø 5 mm, H 4 mm

*incluse dans le packaging

Trousses de chirurgie et de butées amovibles

DKITULTI-INK	Trousse de chirurgie ULTIMATE complète
DKITTTZ	Trousse de chirurgie Implant 3.0
DKITTTWK4	Trousse de chirurgie <i>twinkon</i> ® 4
DBULTIKIT	Trousse de 36 butées
DBUMICROKIT	Trousse de 12 butées
DBU3L6	Butée Ultimate pour foret Ø 2.5 à 2.9 mm L6
DBU3L7.5	Butée Ultimate pour foret Ø 2.5 à 2.9 mm L7.5
DBU3L8.5	Butée Ultimate pour foret Ø 2.5 à 2.9 mm L8.5
DBU3L10	Butée Ultimate pour foret Ø 2.5 à 2.9 mm L10
DBU3L11.5	Butée Ultimate pour foret Ø 2.5 à 2.9 mm L11.5
DBU3L13	Butée Ultimate pour foret Ø 2.5 à 2.9 mm L13
DBU3.5L6	Butée In-Kone® foret bague verte L6 mm
DBU3.5L7.5	Butée In-Kone® foret bague verte L7.5 mm
DBU3.5L8.5	Butée In-Kone® foret bague verte L8.5 mm
DBU3.5L10	Butée In-Kone® foret bague verte L10 mm
DBU3.5L11.5	Butée In-Kone® foret bague verte L11.5 mm
DBU3.5L13	Butée In-Kone® foret bague verte L13 mm
DBU4L6	Butée In-Kone® foret bague jaune L6 mm
DBU4L7.5	Butée In-Kone® foret bague jaune L7.5 mm
DBU4L8.5	Butée In-Kone® foret bague jaune L8.5 mm
DBU4L10	Butée In-Kone® foret bague jaune L10 mm
DBU4L11.5	Butée In-Kone® foret bague jaune L11.5 mm
DBU4L13	Butée In-Kone® foret bague jaune L13 mm
DBU4.5L6	Butée In-Kone® foret bague violette L6 mm
DBU4.5L7.5	Butée In-Kone® foret bague violette L7.5 mm
DBU4.5L8.5	Butée In-Kone® foret bague violette L8.5 mm
DBU4.5L10	Butée In-Kone® foret bague violette L10 mm
DBU4.5L11.5	Butée In-Kone® foret bague violette L11.5 mm
DBU4.5L13	Butée In-Kone® foret bague violette L13 mm
DBU5.5L6	Butée In-Kone® foret bague bleue L6 mm
DBU5.5L7.5	Butée In-Kone® foret bague bleue L7.5 mm
DBU5.5L8.5	Butée In-Kone® foret bague bleue L8.5 mm
DBU5.5L10	Butée In-Kone® foret bague bleue L10 mm
DBU5.5L11.5	Butée In-Kone® foret bague bleue L11.5 mm
DBU5.5L13	Butée In-Kone® foret bague bleue L13 mm

Forets ULTIMATE

DFCL-INIT	FCL-INIT FORET INITIAL Ø 2 mm L28
DFCL-INIT-L	FCL-INIT L FORET INITIAL Ø 2mm Long L28
DFU1.5-2.4C	Foret étagé ULTIMATE court Ø 1.5 - 2.4 mm
DFU1.5-2.4L-17	Foret étagé ULTIMATE long Ø 1.5 - 2.4 mm
DFKU2.7C	Foret conique ULTIMATE court Ø 2.7 mm
DFKU2.7L-17	Foret conique ULTIMATE long Ø 2.7 mm
DFKU2.9C	Foret conique ULTIMATE court Ø 2.9 mm
DFKU2.9L-17	Foret conique ULTIMATE long Ø 2.9 mm
DFKU3.2C	Foret conique ULTIMATE court Ø 3.2 mm
DFKU3.2L-17	Foret conique ULTIMATE long Ø 3.2 mm
DFKU3.4C	Foret conique ULTIMATE court Ø 3.4 mm
DFKU3.4L-17	Foret conique ULTIMATE long Ø 3.4 mm
DFKU3.7C	Foret conique ULTIMATE court Ø 3.7 mm
DFKU3.7L-17	Foret conique ULTIMATE long Ø 3.7 mm
DFKU3.9C	Foret conique ULTIMATE court Ø 3.9 mm
DFKU3.9L-17	Foret conique ULTIMATE long Ø 3.9 mm
DFKU4.2C	Foret conique ULTIMATE court Ø 4.2 mm
DFKU4.2L-17	Foret conique ULTIMATE long Ø 4.2 mm
DFKU4.4C	Foret conique ULTIMATE court Ø 4.4 mm
DFKU4.4L-17	Foret conique ULTIMATE long Ø 4.4 mm
DFKU4.7C	Foret conique ULTIMATE court Ø 4.7 mm
DFKU4.7L-17	Foret conique ULTIMATE long Ø 4.7 mm
DFKU4.9C	Foret conique ULTIMATE court Ø 4.9 mm
DFKU4.9L-17	Foret conique ULTIMATE long Ø 4.9 mm

Forets *twinkon*® 4

DFTW20L48	Foret <i>twinkon</i> ® 4 Ø 2 mm
DFTW25L48	Foret <i>twinkon</i> ® 4 Ø 2.5 mm
DFTW30L48	Foret <i>twinkon</i> ® 4 Ø 3 mm
DFTW35L48	Foret <i>twinkon</i> ® 4 Ø 3.5 mm
DFTW40L48	Foret <i>twinkon</i> ® 4 Ø 4 mm

Clés porte-implant

DCPICACI2	Clé porte-implant In-Kone® standard contre-angle
DCPICACI2-L	Clé porte-implant In-Kone® longue contre-angle
DCPIMCI2-1.2-C	Clé porte-implant In-Kone® - courte+hexa1.2 manuelle
DCPIMCI2-1.2	Clé porte-implant In-Kone® - standard+hexa1.2 manuelle
DCPIMCI2-1.2-L	Clé porte-implant In-Kone® - long+hexa1.2 manuelle
DCPICATZ	Clé préhenseur Implant 3.0 contre-angle
DCPIMTZ	Clé préhenseur Implant 3.0 manuelle
DCPICACEC	Clé porte-implant <i>twinkon</i> ® contre-angle courte
DCPICACE	Clé porte-implant <i>twinkon</i> ® contre-angle
DCPIMCE	Clé porte-implant <i>twinkon</i> ® manuelle
DCPIMCEC	Clé porte-implant <i>twinkon</i> ® manuelle courte

Tournevis

DCM1.2C	Tournevis manuel court hexa. 1.2 mm, L9 mm
DCM1.2	Tournevis manuel standard hexa. 1.2 mm, L15 mm
DCM1.2L	Tournevis manuel long hexa. 1.2 mm, L20 mm
DCCA1.2C	Tournevis contre-angle court hexa. 1.2 mm, L18 mm
DCCA1.2	Tournevis contre-angle standard hexa. 1.2 mm, L26 mm
DAMTZ	Activateur Implant 3.0

Indicateurs et jauges

DJP	Jauge de profondeur double usage In-Kone®
DAPULTI-C	Indicateur de parallélisme et de profondeur ULTIMATE
DIA-ULTI	Indicateur d'entraxes ULTIMATE 7, 8 et 9 mm
DIP2-2.5	Indicateur de parallélisme twinkon® 4

Autres instruments

DCCLIC2	Clé à cliquet
DCDYN-70D	Clé à cliquet dynamométrique 15-70 N.cm
DPROL	Prolongateur de foret
DCCTCE	clé contre-couple twinkon 4®
DFRCT3.4	Fraise corticale Ø 3.7 mm pour implant 3.0
DFRCINK4	Fraise corticale Ø 4.5 mm pour implant In-Kone®
DFRCINK6.5	Fraise corticale Ø 6.5 mm pour implant In-Kone®
DEMTZ	Extracteur Implant 3.0



Plus d'informations sur
<http://doc-globald.com/garantie>

A l'attention des utilisateurs

Merci de respecter les instructions d'utilisation jointes avec le dispositif. La société Global D se dégage de toute responsabilité en cas de non respect de ses recommandations.

L'utilisation du système de restaurations sur implants In-Kone®, twinkon® et 3.0 est réservée aux praticiens préalablement formés à la chirurgie implantaire ainsi qu'à la restauration prothétique sur implants.

La fonctionnalité du système n'est garantie qu'à la condition que l'ensemble des pièces fabriquées soient d'origine. Toute « copie » non certifiée en provenance d'un autre fabricant que Global D ne donne droit à aucune revendication en cas de dysfonctionnement du système.

Le bon état des composants neufs ou réutilisés doit être scrupuleusement vérifié par l'utilisateur avant la pose en bouche.

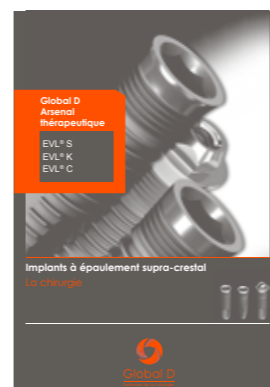
L'utilisateur est responsable de vérifier le bon fonctionnement de l'ancillaire avant chaque chirurgie. Il est de sa responsabilité d'entretenir et de stériliser son matériel conformément aux usages et réglementations en vigueur. Il est également de sa responsabilité de remplacer les instruments réutilisables jugés défectueux ou inaptes à une utilisation correcte du matériel.

Arsenal thérapeutique Global D

L'arsenal thérapeutique Global D comprend également une gamme d'implants à positionnement supra-crestal. Cette gamme a été conçue de façon à optimiser la convivialité des manipulations prothétiques ainsi que l'aménagement dans le temps de l'espace biologique.

Le positionnement supra-crestal recommandé des implants facilite la visibilité et l'accessibilité pendant les phases de manipulations. Les implants sont munis d'un col lisse favorisant la stabilisation du bandeau muco-conjonctif péri-implantaire dès le jour de la pose.

Pour plus d'informations sur la gamme, consulter notre catalogue.



Chirurgie EVL®



Prothèse EVL®

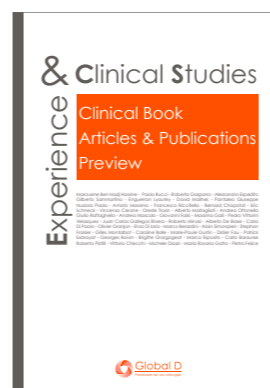
Autres supports complémentaires de la gamme In-Kone®



Prothèse In-Kone



Numérique



Clinical Book

Domaines d'activités

Implantologie

Chirurgie pré-implantaire

Chirurgie orthognathique

Chirurgie reconstructrice

Chirurgie traumatologique de la face

Chirurgie carcinologique

Cranio-chirurgie

Orthodontie

Formation



ZI de Sacuny - BP 82
118 avenue Marcel Mérieux
69530 Brignais
France

tél. +33 (0)4 78 56 97 00
fax +33 (0)4 78 56 01 63

www.globald.com

Une société du groupe MENIX