

# Global D Digital Solutions

Ebauche

Embase Titane

Global D Compliance

Centre d'Usinage



## Global D

Partenaire de vos chirurgies

# Prothèse personnalisée sur implants

## Quelle synergie entre nous ?

### Expertise industrielle

- Fournisseur de dispositifs médicaux implantables
- Usinage industriel d'interfaces prothétiques

### Expertise prothétique

- Solutions personnalisées de proximité
- Conception et usinage conforme des éléments prothétiques par CFAO



### Expertise chirurgicale

- Des solutions simples, performantes et pérennes
- Esthétique et mimétisme des restaurations

**Global D** - ZI de Sacuny - 118 av. Marcel Mérieux - 69530 Brignais - FRANCE  
tél. +33(0)4 78 56 97 00 - fax +33(0)4 78 56 01 63 - [www.globald.com](http://www.globald.com)

 Produits fabriqués  
**en France**

Les produits présentés sont des dispositifs médicaux de classes I et II b et à ce titre sont porteurs du marquage CE conformément à la Directive 93/42/CEE.

Il est possible que les dispositifs médicaux présentés ne soient pas disponibles à la vente dans tous les pays. Pour tout complément d'information, veuillez contacter le service commercial de Global D.

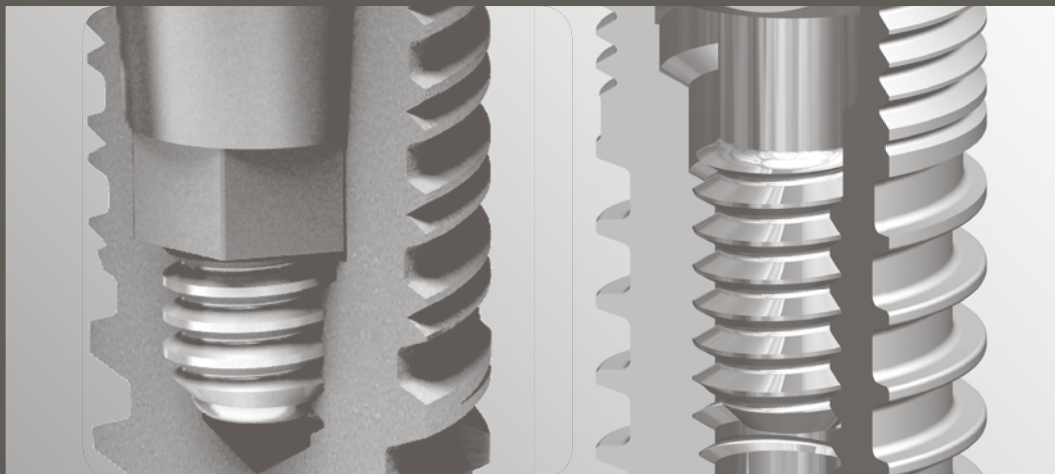
Merci de consulter la notice d'instructions avant toute utilisation. En cas de doute, veuillez-vous rapprocher du service commercial de Global D.

Les notices d'instructions sont dématérialisées et sont accessibles via un QR code et un lien URL présent sur l'étiquetage du dispositif. Les notices sont néanmoins disponibles sur simple demande et sans frais supplémentaire sous un délai de 7 jours. La demande doit être effectuée à l'adresse suivante : [quality@globald.com](mailto:quality@globald.com).

# Global D Digital Solutions

## La connexion implantaire au cœur du dispositif médical

Global D est une société spécialisée dans la conception et la fabrication de **dispositifs médicaux implantables**. Aussi, nous apportons un soin particulier à la **qualité de l'usinage de nos connectiques implantaire**s afin d'assurer un ajustage hermétique et stable de l'interface et ainsi une intégration clinique et esthétique des restaurations. Global D propose une gamme étendue, ouverte et adaptée à chaque profil de laboratoire.



## Solutions CAD/CAM dédiées à l'implantologie dentaire

- **Embases unitaires et plurales.** Ces embases peuvent être utilisées par le laboratoire pour la réalisation de la prothèse en technique conventionnelle ou numérique puis rapportée ensuite par collage sur les embases.
- **Ebauche (ou Pre-Milled) :** Bloc conçu et fabriqué par Global D permettant la réalisation au laboratoire de pilier personnalisé en titane (sous condition d'équipement adéquat).
- **Global D Compliance :** solution de prothèse personnalisée de proximité disponible pour les laboratoires éligibles et répondant aux exigences de fabrication établies par nos soins (en accord avec nos partenaires).
- **Centre d'usinage agréé Panthera Dental :** piliers et armatures personnalisés réalisés par notre partenaire. Société de réputation internationale installée à Québec, Panthera Dental propose la réalisation de piliers personnalisés en titane et en zircone ainsi que des barres et bridges personnalisés.

## Sommaire :

<b>Transferts numériques</b>	<b>P. 6</b>
<b>Analogues numériques</b>	<b>P. 7</b>
<b>Embases unitaires et plurales</b>	<b>P. 8</b>
<b>TiBase</b>	<b>P. 9</b>
<b>Ebauches</b>	<b>P. 10</b>
<b>Global D Compliance</b>	<b>P. 12</b>
<b>Centre d'usinage agréé</b>	<b>P. 14</b>



# Global D

---

## Digital Solutions

### Pilier personnalisé / Dent transvissée

---

#### Embase titane unitaire

Implants In-Kone® et EVL® S & K

p.8



#### Ebauche titane unitaire

Implants In-Kone® et EVL® S & K

p.10



#### TiBase titane unitaire

Compatible CEREC\*

p.9



### Centre d'usinage agréé

p 14-15

#### Pilier personnalisé Titane et Zircane

Implants In-Kone® et EVL® S & K

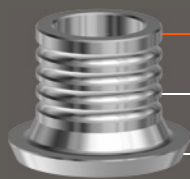


\* CEREC est une marque déposée de Sirona Dental Systems GmbH, Allemagne

## Transferts et analogues numériques

p 6-7

## Bridge / Barre personnalisés



**Embase titane plurale**  
sur piliers MULTI et coniques

p.8

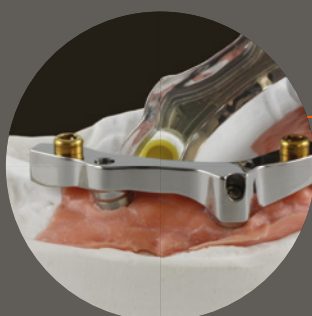


**Global D Compliance**  
Armature plurale sur piliers  
usinée au laboratoire

p.12-13

## Centre d'usinage agréé

p 14-15



**Barre et bridge**



# Transferts

## Transferts numériques 2 en 1

Les transferts numériques Global D sont utilisables avec les caméras intrabuccales pour la prise d'empreinte optique en bouche et les scanners de table pour la numérisation des modèles en plâtre au laboratoire. Ils sont en titane anodisé et peuvent être généralement utilisés sans poudrage. **Véritablement universels**, les transferts numériques s'utilisent pour l'ensemble de nos solutions CAD/CAM. Les interfaces sont intégrées dans les principaux logiciels de CAO référents. Nos bibliothèques sont disponibles sur simple demande.

### Gamme implants EVL®



Les transferts numériques de la gamme **EVL®** sont proposés en **version indexée direct implant** : Ø 3,3, 4 et 5 mm pour la conception de piliers personnalisés et en **version sur-pilier** pour la conception et la réalisation de barres et de bridges implantaires.

### Gamme implants In-Kone®



Les transferts de la gamme **In-Kone®** sont proposés en **version indexée direct implant**, avec ou sans vis de fixation, pour la conception et la réalisation de piliers personnalisés et en **version sur-pilier** pour la conception et la réalisation de barres et de bridges implantaires.

GAMMES	Référence catalogue		Désignation
<b>IMPLANTS In-Kone®</b> (unitaire)	DTNVINK		Transfert numérique titane pour implant In-Kone®, transvissé + vis
	DTNDINK		Transfert numérique titane pour implant In-Kone®, monobloc
<b>Pilier conique droit 0°</b> (In-Kone® / Plural)	DTNPC4.3		Transfert numérique titane pour pilier conique droit 0°
<b>Pilier conique angulé</b> (In-Kone® / Plural)	DTNPAOF		Transfert numérique titane pour pilier conique angulé
<b>IMPLANTS EVL®</b> (unitaire)	DTNVEVL3.3		Transfert numérique titane pour implant EVL® 3.3 + vis
	DTNVEVL4		Transfert numérique titane pour implant EVL® 4 + vis
	DTNVEVL5		Transfert numérique titane pour implant EVL® 5 + vis
<b>Pilier MULTI</b> (EVL® / Plural)	DTNMUNR		Transfert numérique titane pour pilier MULTI NR
	DTNMUST		Transfert numérique titane pour pilier MULTI ST
	DTNMUWD		Transfert numérique titane pour pilier MULTI WD
<b>Pilier MUA</b> (EVL® / Plural)	DTNMUAST		Transfert numérique titane pour pilier MUA ST et WD

# Analogues numériques

Les dernières versions d'analogues d'implants et de piliers sont utilisables dans les modèles imprimés.

GAMMES	Référence catalogue		Désignation
<b>IMPLANTS In-Kone®</b>	DACI		Analogue d'implant In-Kone®
	DAIINK4.3N		Analogue de pilier conique droit 0°
	DAAOFN		Analogue de pilier conique angulé
<b>IMPLANTS EVL®</b>	DDIEVL3.3		Analogue d'implant EVL® Ø 3.3 mm
	DDIEVL4SA		Analogue d'implant EVL® Ø 4 mm
	DDIEVL5SA		Analogue d'implant EVL® Ø 5 mm
	DMULTIDIE3.3N		Analogue de pilier MULTI 3.3 (NR)
	DMULTIDIE4N		Analogue de pilier MULTI 4 (ST)
	DMULTIDIE5N		Analogue de pilier MULTI 5 (WD)
	DMUADIESTN		Analogue de pilier MUA ST
	DMUADIEWDN		Analogue de pilier MUA WD



# Embases

## Prothèse personnalisée sur embase















**Les embases en titane** Global D sont conçues pour permettre la fabrication de piliers, barres et bridges implantaires personnalisés en zircone dans les meilleures conditions de résistances mécaniques : l'association d'une embase titane avec la suprastructure en zircone est particulièrement indiquée car elle permet d'absorber les contraintes mécaniques transmises sur la structure en zircone.

Les tolérances d'usinage de l'embase et de la suprastructure permettent l'obtention d'un joint précis et d'un collage performant à ce niveau.

Ces **embases** peuvent être également utilisées par le laboratoire pour la réalisation de prothèses en technique conventionnelle ou numérique puis rapportées ensuite par collage sur l'embase.

Les **embases unitaires** ont la possibilité d'être ajustées de 1 à 2 mm en hauteur en particulier lors de la conception dans les logiciels de CAO (possibilité d'obtenir à l'écran une hauteur coronaire de 3 mm).

GAMMES	Référence catalogue		Désignation
<b>IMPLANTS In-Kone®</b> (unitaire)	DEVCI3.8H0.6		Embase pour pilier personnalisé In-Kone® Ø 3.8 mm H 0.6 mm + vis
	DEVCI3.8H2		Embase pour pilier personnalisé In-Kone® Ø 3.8 mm H 2 mm + vis
	DEVCI3.8H3		Embase pour pilier personnalisé In-Kone® Ø 3.8 mm H 3 mm + vis
	DEVCI3.8H4		Embase pour pilier personnalisé In-Kone® Ø 3.8 mm H 4 mm + vis
<b>Pilier conique droit 0°</b> (In-Kone® / Plural)	DEVPC4.3		Embase pour pilier conique droit 0° + vis
<b>Pilier conique angulé</b> (In-Kone® / Plural)	DEVPAOF		Embase pour pilier conique angulé + vis
<b>IMPLANTS EVL®</b> (unitaire)	DEVEVL3.3		Embase pour pilier personnalisé EVL® Ø 3.3 mm + vis
	DEVEVL4		Embase pour pilier personnalisé EVL® Ø 4 mm + vis
	DEVEVL5		Embase pour pilier personnalisé EVL® Ø 5 mm + vis
<b>Pilier MULTI</b> (EVL® / Plural)	DEVMULTINR*		Embase pour pilier MULTI NR + vis
	DEVMULTIST		Embase pour pilier MULTI ST + vis
<b>Pilier MUA</b> (EVL® / Plural)	DEVMUAST		Embase pour pilier MUA ST + vis

\* l'embase pour pilier MULTI NR n'est pas compatible avec le pilier DMULTI3.3-0PACK



# TiBase



Conçues et fabriquées par nos soins pour les restaurations CAD/CAM réalisées au cabinet dentaire, nos **TiBase** respectent nos **connectiques originales** et leur partie coronaire est compatible avec les scanbodies et blocs de matériaux compatibles CEREC\*. Ces embases peuvent alors servir pour la réalisation de dents transvissées ou de piliers personnalisés via ce système.

GAMMES	Référence catalogue		Désignation
<b>IMPLANTS In-Kone®</b>	DEVCINK4.4H0.6L		Ti Base compatible L In-Kone® Ø 4.4 H 0.6 mm + vis
	DEVCINK4.4H2L		Ti Base compatible L In-Kone® Ø 4.4 H 2 mm + vis
	DEVCINK4.4H3L		Ti Base compatible L In-Kone® Ø 4.4 H 3 mm + vis
	DEVCINK4.4H4L		Ti Base compatible L In-Kone® Ø 4.4 H 4 mm + vis
<b>IMPLANTS EVL®</b>	DEVCEVL3.3S		Ti Base compatible S EVL® 3.3 H 0.4 mm + vis
	DEVCEVL4L		Ti Base compatible L EVL® 4 H 0.4 mm + vis
	DEVCEVL5L		Ti Base compatible L EVL® 5 H 0.4 mm + vis

Les scanbodies sont à commander directement auprès de votre distributeur habituel, selon les indications fournies par CEREC\* dans ce tableau :

Taille de raccordement	Scanbodies pour Omnicam	Scanbodies pour Bluecam
S	6431311	6431295
L	6431329	6431303

Vous retrouverez la taille de raccordement indiquée à la fin de la référence, à savoir :

- implants EVL® Ø 3.3 mm : taille S
- implants EVL® Ø 4 et 5 mm : taille L
- implants In-Kone® : taille L

\* CEREC est une marque déposée de Sirona Dental Systems GmbH, Allemagne





# Ebauches



Conçues et fabriquées par Global D, les ébauches (ou Pre-milled) sont garanties de nos connectiques. Elles sont compatibles avec le **montage breveté S3DEL\*** et permettent la réalisation de piliers personnalisés en titane par le laboratoire (sous réserve d'équipement adéquat) avec la garantie d'une connexion bénéficiant de nos précisions d'usinage industriel.

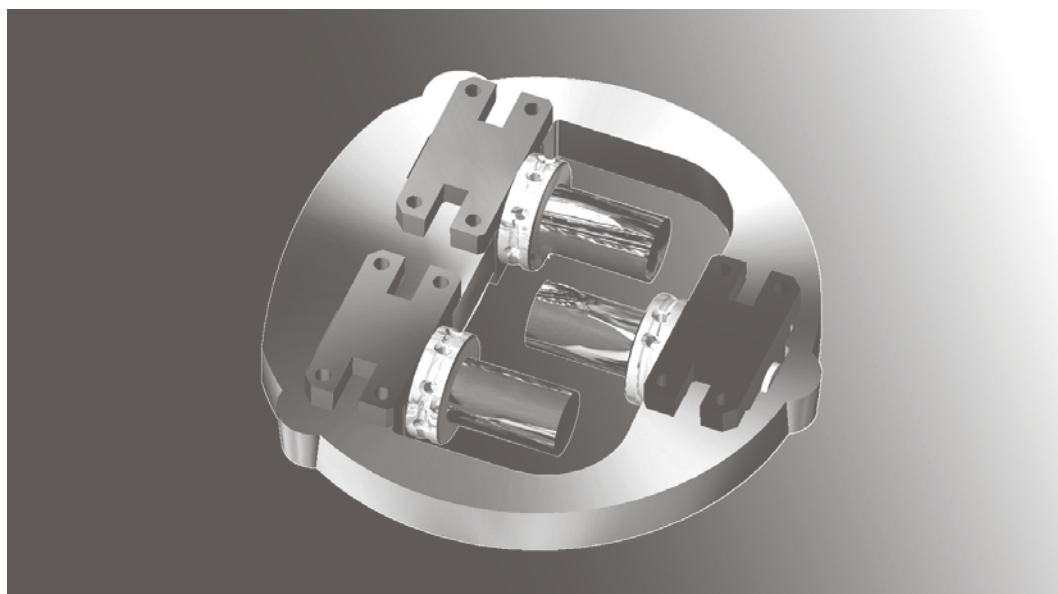
Les **ébauches** en titane Global D sont disponibles pour les implants In-Kone® et EVL®.

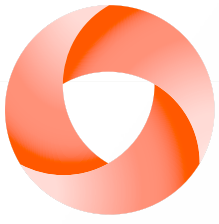
\* Liste de machines compatibles disponible sur simple demande

GAMMES	Référence catalogue		Désignation
IMPLANTS In-Kone®	DLABPMVINK		Ébauche In-Kone® S3DEL
IMPLANTS EVL®	DLABPMVEVL3.3		Ébauche EVL® 3.3 mm S3DEL
	DLABPMVEVL4		Ébauche EVL® 4 mm S3DEL
	DLABPMVEVL5		Ébauche EVL® 5 mm S3DEL



S3DEL est une société spécialisée dans la création de gammes d'usinage, de logiciels FAO, de machines-outils, d'outils coupants destinés aux laboratoires de prothèse. S3DEL assure également les formations, la maintenance, la conception de chaînes de fabrication. Enfin, S3DEL développe, produit et commercialise des machines et accessoires dans le domaine dentaire.





# Global D

---

## Compliance



## Programme Global D Compliance

Global D en partenariat avec la société WorkNC Dental propose le programme intégré :

« **Global D Compliance** ». Ce programme apporte une vision novatrice de l'usinage en laboratoire issue d'une volonté commune : **le partage des compétences au service de la profession dentaire**. En trois points :

- Solution numérique **ouverte**
- Synergie des compétences de **partenaires spécialisés**
- Usinage au laboratoire d'**armatures personnalisées**

**Global D Compliance** permet aux laboratoires équipés de réaliser des barres et bridges implantaires sur piliers grâce à un process de fabrication : "Global D Compliance".

Le principal intérêt pour le laboratoire est de pouvoir usiner des prothèses plurales sur piliers en se basant sur des géométries mises au point par Global D en termes de forme et de tolérances assurant ainsi la répétabilité de la production.

**WorkNC Dental** intègre dans son module implantologie le design 3D des connectiques de piliers **MULTI et coniques** directement issues de Global D. Une **charte du programme Compliance** est fournie aux utilisateurs qui s'engagent à suivre le protocole de fabrication et de contrôle ainsi que sur l'achat de **l'achat de pièces prothétiques originales Global D**.



## Contenu du programme Compliance :

- **Gammes d'usinage et de géométries de connectiques de piliers Global D via le logiciel de FAO,**
- **Outils spéciaux garantissant la finition des zones sensibles.**
- **Moyens de contrôle.**

## Outils d'usinage spécifiques

Global D propose des outils de finition spécifiques sécurisant au mieux l'usinage des connectiques plurales et des assises de tête de vis. Ces outils ont été testés en laboratoire et répondent à nos critères d'exigence pour les gammes de piliers MULTI et coniques.

Contactez Global D pour connaître la liste des machines éligibles.

### Outils coupants :

**Fraises de forme** : adaptées à chaque pilier de nos gammes, ces fraises permettent un usinage soigné de la connectique femelle des piliers.



**Forets étagés** : ces forets à deux diamètres réalisent à la fois l'usinage du passage de la vis ainsi que celui de l'assise de la tête de vis.



## Mallette de contrôle

Les laboratoires de prothèse contrôlent la **passivité de l'armature** en vérifiant que la prothèse est bien en appui sur tous les piliers. **Global D Compliance** propose pour confirmer le dimensionnel des pièces usinées des  **moyens de contrôle simples et pertinents ainsi qu'une solution de gestion de réétalonnage** (contacter Global D pour plus de détail) de ceux-ci. La mallette de contrôle comprend :



- **Gabarits de contrôle** : ces derniers sont en 2 parties et peuvent vérifier des formes, des passages, mais aussi des interactions géométriques du type co-axialité entre le passage de la tête de vis et la partie connexion avec le pilier.
- **Piges «n'entre pas»** : elles ont pour fonction de contrôler le diamètre interne du passage de la vis. Il doit-être suffisamment petit pour que les piges ne passent pas (d'où leur appellation «n'entre pas»). Ceci sert à valider un appui suffisant de la tête de vis.
- **Pied à coulisse digital** : pour la vérification de la position de la tête de vis.

Retrouver l'ensemble de nos références des outils d'usinage et de contrôle proposées dans les tarifs Global D Compliance.



Crédit photos :  ZirTech 34 FRONTIGNAN

# Centre d'usinage agréé

Notre société a choisi Panthera Dental comme partenaire en **solutions CAD/CAM**.

**Panthera Dental** est une compagnie canadienne créée par la famille Robichaud. Précurseurs et forts d'une belle expérience en barres usinées, ils proposent une solution complète de prothèses personnalisées :

- Piliers personnalisés en titane et en zircone (sur embase titane)
- Barres et bridges implantaires usinés en titane, chrome-cobalt et zircone (sur embases titane)

Aucun investissement en logiciel et scanner n'est nécessaire pour bénéficier de cette prestation haut de gamme.

La conception peut se réaliser via les logiciels DentalWings, 3Shape et Exocad.

L'envoi de maquettes en résine est également possible.

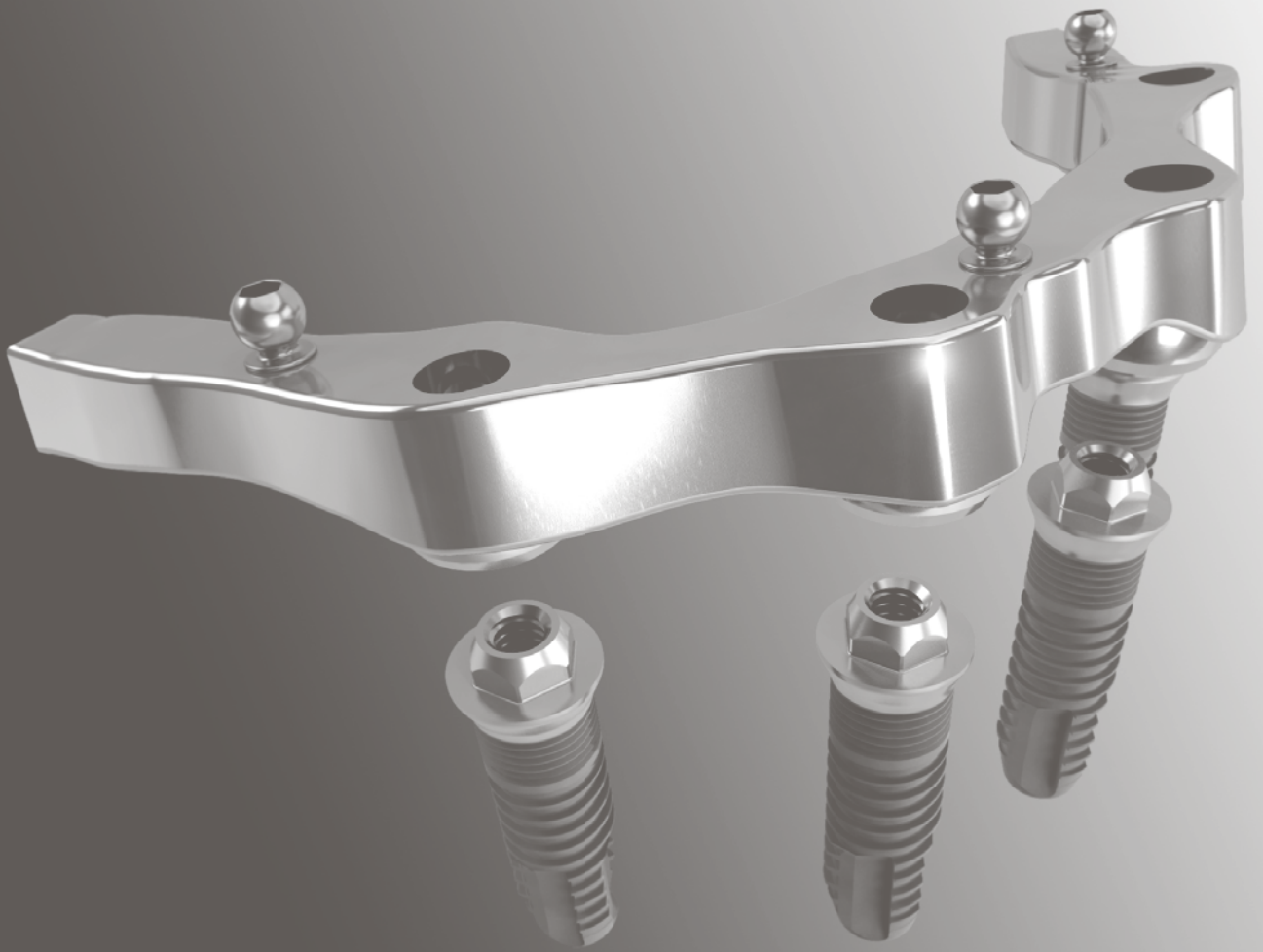
Retrouvez l'ensemble des pas à pas disponibles sur notre site internet.

Panthera propose un large choix de barres et de contre-barres : de la barre Rebouke Pink à la barre intégrée en passant par le Panthera Implant Bridge.

Nous vous recommandons de consulter le site internet : [www.pantheradental.com](http://www.pantheradental.com) ou de contacter votre responsable commercial Global D pour avoir plus de renseignements.

Liste de tarifs, bibliothèques et procédures disponibles sur simple demande.





## Domaines d'activités

Implantologie

Chirurgie pré-implantaire

Chirurgie orthognathique

Chirurgie reconstructrice

Chirurgie traumatologique de la face

Chirurgie carcinologique

Cranio-chirurgie

Orthodontie

Formation



ZI de Sacuny  
118 avenue Marcel Mérieux  
69530 Brignais  
France

tél. +33 (0)4 78 56 97 00  
fax +33 (0)4 78 56 01 63

[www.globald.com](http://www.globald.com)

Une société du groupe MENIX